



**Amt für Digitalisierung, Breitband und Vermessung  
Vilshofen an der Donau**

Kapuzinerstraße 11  
94474 Vilshofen

## Auszug aus dem Liegenschaftskataster

Flurkarte 1 : 1000

zur Bauvorlage nach § 7 Abs. 1 BauVorIV

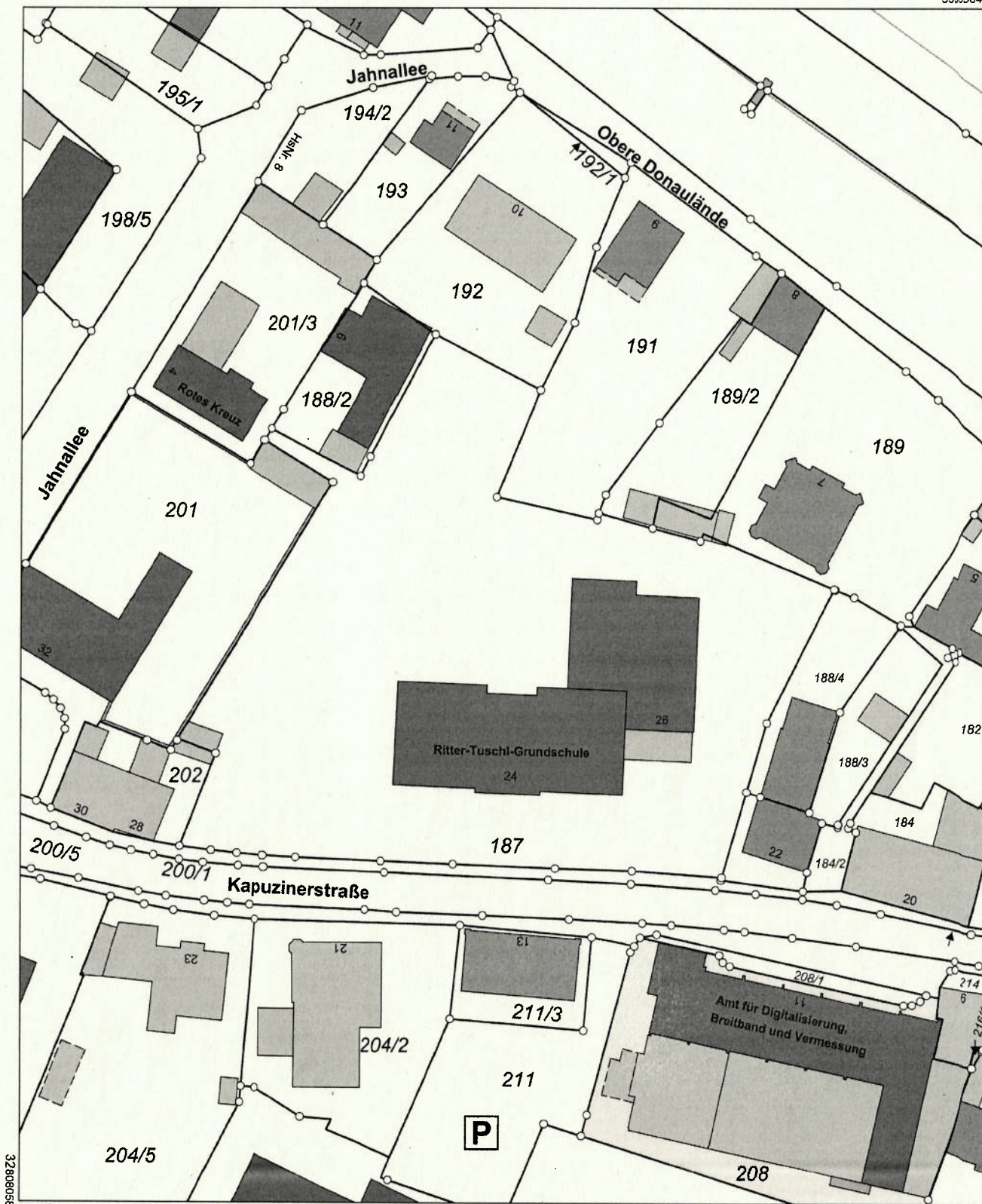
Erstellt am 22.04.2024

Flurstück: 187  
Gemarkung: Vilshofen an der Donau

Gemeinde: Stadt Vilshofen an der Donau  
Landkreis: Passau  
Bezirk: Niederbayern

5395504

32808238



Maßstab 1:1000 0 10 20 30 Meter

Stadt Vilshofen an der Donau

### BAUVORHABEN:

Sanierung der Ritter-Tuschl-Schule  
mit Neubau einer Turnhalle und  
Anbau einer Ganztagsbetreuung  
94474 Vilshofen

### AUFTRAGGEBER:

Stadt Vilshofen  
Stadtplatz 27  
94474 Vilshofen

### Anlage 01 Leichtmetallarbeiten Sanierung

amtlicher Lageplan 1:1000

M: ohne Maßstab





Amt für Digitalisierung, Breitband und Vermessung  
Vilshofen an der Donau

Kapuzinerstraße 11  
94474 Vilshofen

# Auszug aus dem Liegenschaftskataster

Flurkarte 1 : 2000  
zur Bauvorlage nach § 7 Abs. 1 BauVorIV  
Erstellt am 22.04.2024

Flurstück: 187  
Gemarkung: Vilshofen an der Donau

Gemeinde: Stadt Vilshofen an der Donau  
Landkreis: Passau  
Bezirk: Niederbayern

5395614

32806328



## BAUVORHABEN:

Sanierung der Ritter-Tuschl-Schule  
mit Neubau einer Turnhalle und  
Anbau einer Ganztagsbetreuung  
94474 Vilshofen

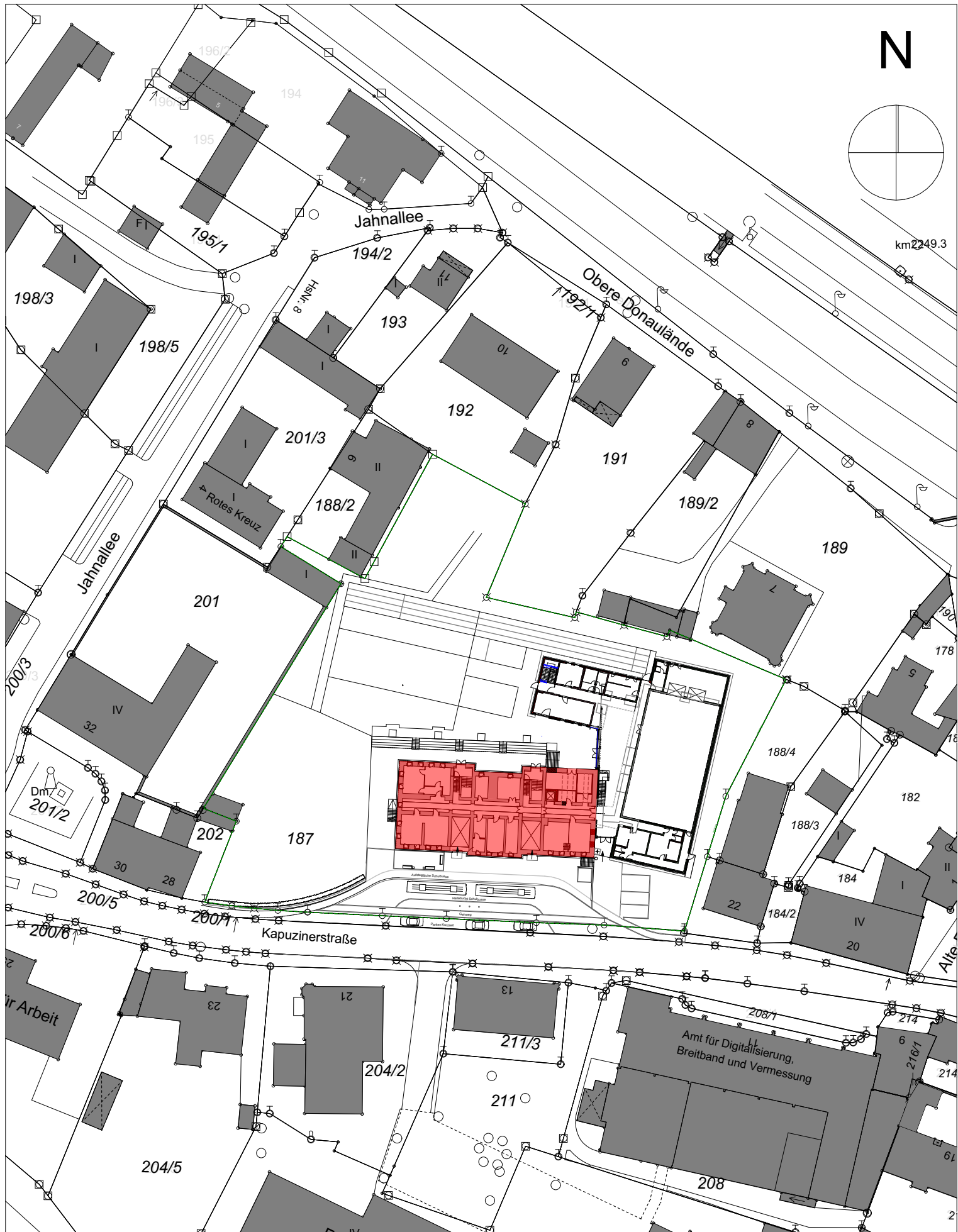
## AUFTRAGGEBER:

Stadt Vilshofen  
Stadtplatz 27  
94474 Vilshofen

## Anlage 02 Leichtmetallarbeiten Sanierung

amtlicher Lageplan 1:1200

M: ohne Maßstab



#### BAUVORHABEN:

Sanierung der Ritter-Tuschl-Schule  
mit Neubau einer Turnhalle und  
Anbau einer Ganztagsbetreuung  
94474 Vilshofen

#### AUFTRAGGEBER:

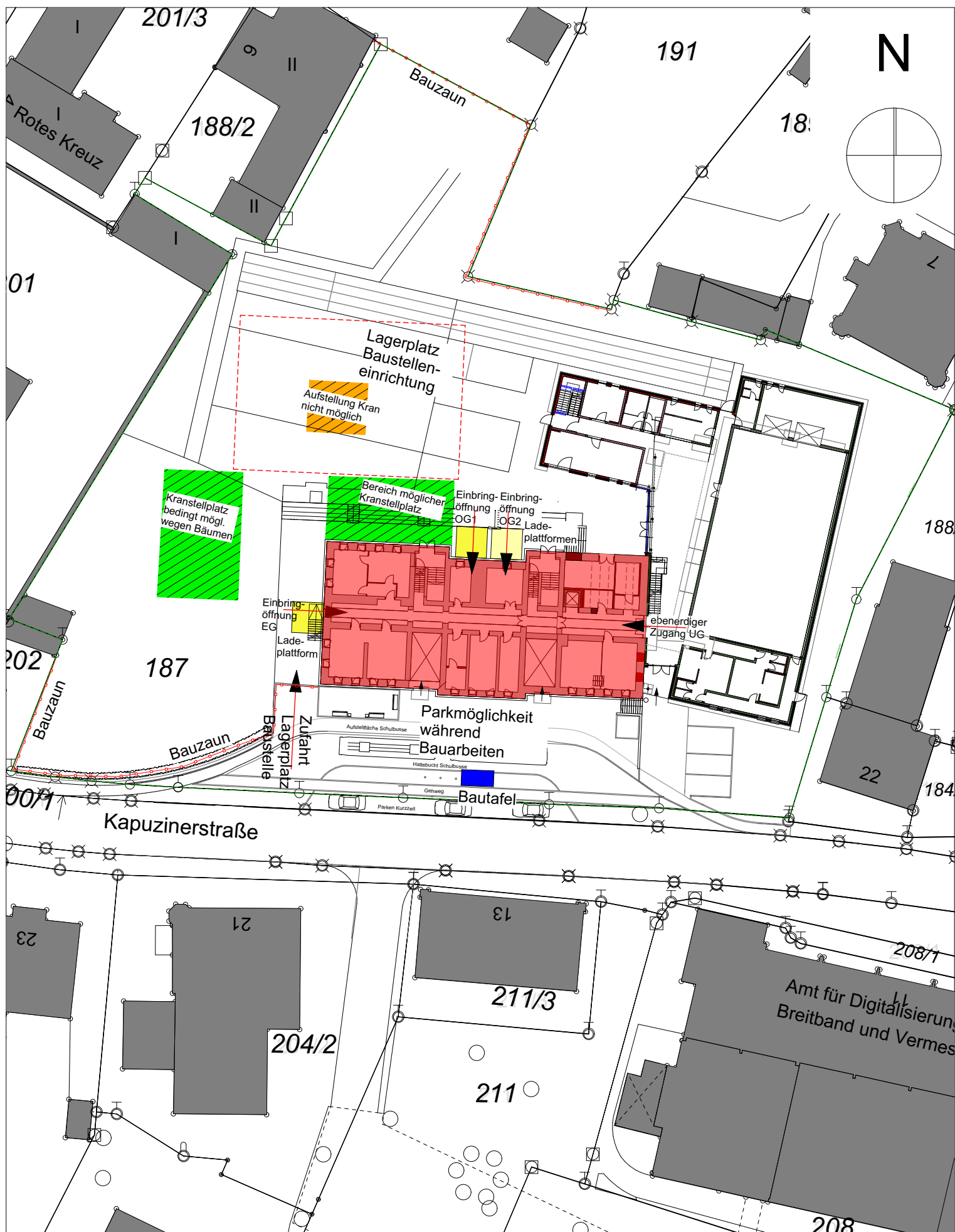
Stadt Vilshofen  
Stadtplatz 27  
94474 Vilshofen

#### Anlage 03 Leichtmetallarbeiten Sanierung

Lageplan 1:1000

M: ohne Maßstab





#### BAUVORHABEN:

Sanierung der Ritter-Tuschl-Schule  
mit Neubau einer Turnhalle und  
Anbau einer Ganztagsbetreuung  
94474 Vilshofen

#### AUFTRAGGEBER:

Stadt Vilshofen  
Stadtplatz 27  
94474 Vilshofen

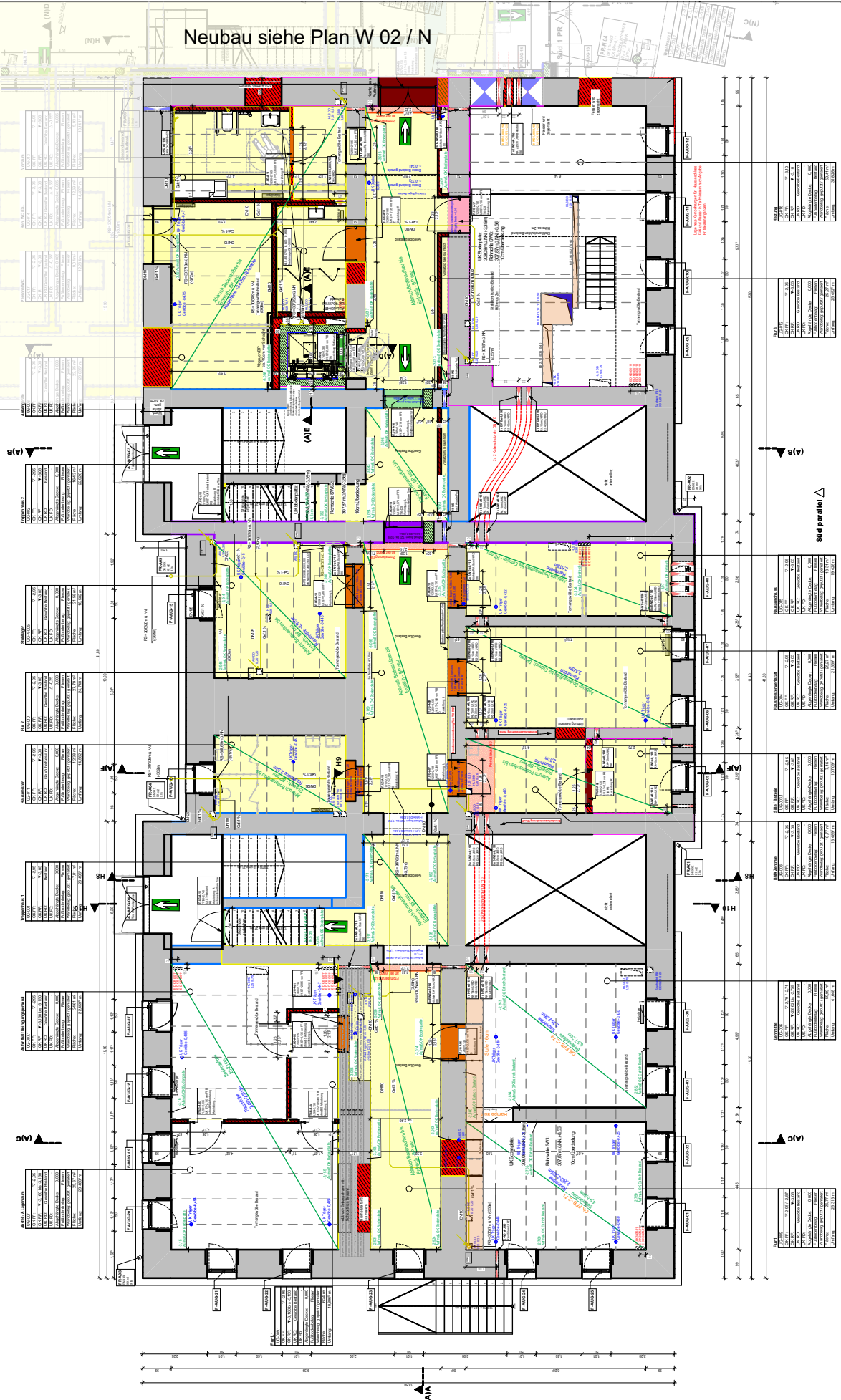
#### Anlage 04 Leichtmetallarbeiten Sanierung

Baustelleneinrichtungsplan

M: ohne Maßstab



Neubau siehe Plan W 02 / N



**BAUVORHABEN:**

Sanierung der Ritter-Tuschl-Schule  
mit Neubau einer Turnhalle und  
Anbau einer Ganztagsbetreuung  
94474 Vilshofen

**AUFTRAGGEBER:**

Stadt Vilshofen  
Stadtplatz 27  
94474 Vilshofen

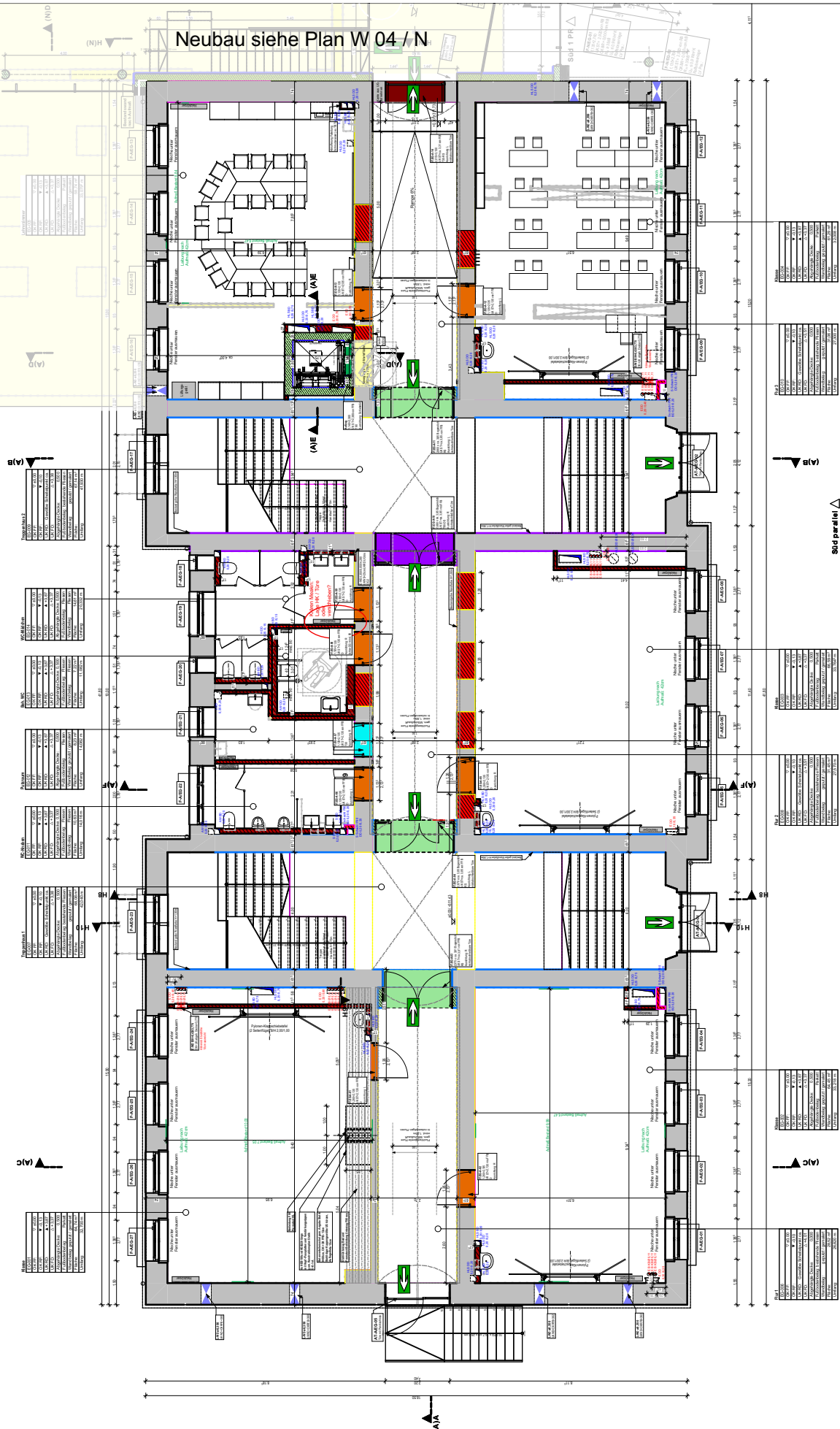
## Anlage 05

### Leichtmetallarbeiten Sanierung

Grundriss UG

M: ohne Maßstab

Neubau siehe Plan W 04 / N



#### BAUVORHABEN:

Sanierung der Ritter-Tuschl-Schule  
mit Neubau einer Turnhalle und  
Anbau einer Ganztagsbetreuung  
94474 Vilshofen

#### AUFTRAGGEBER:

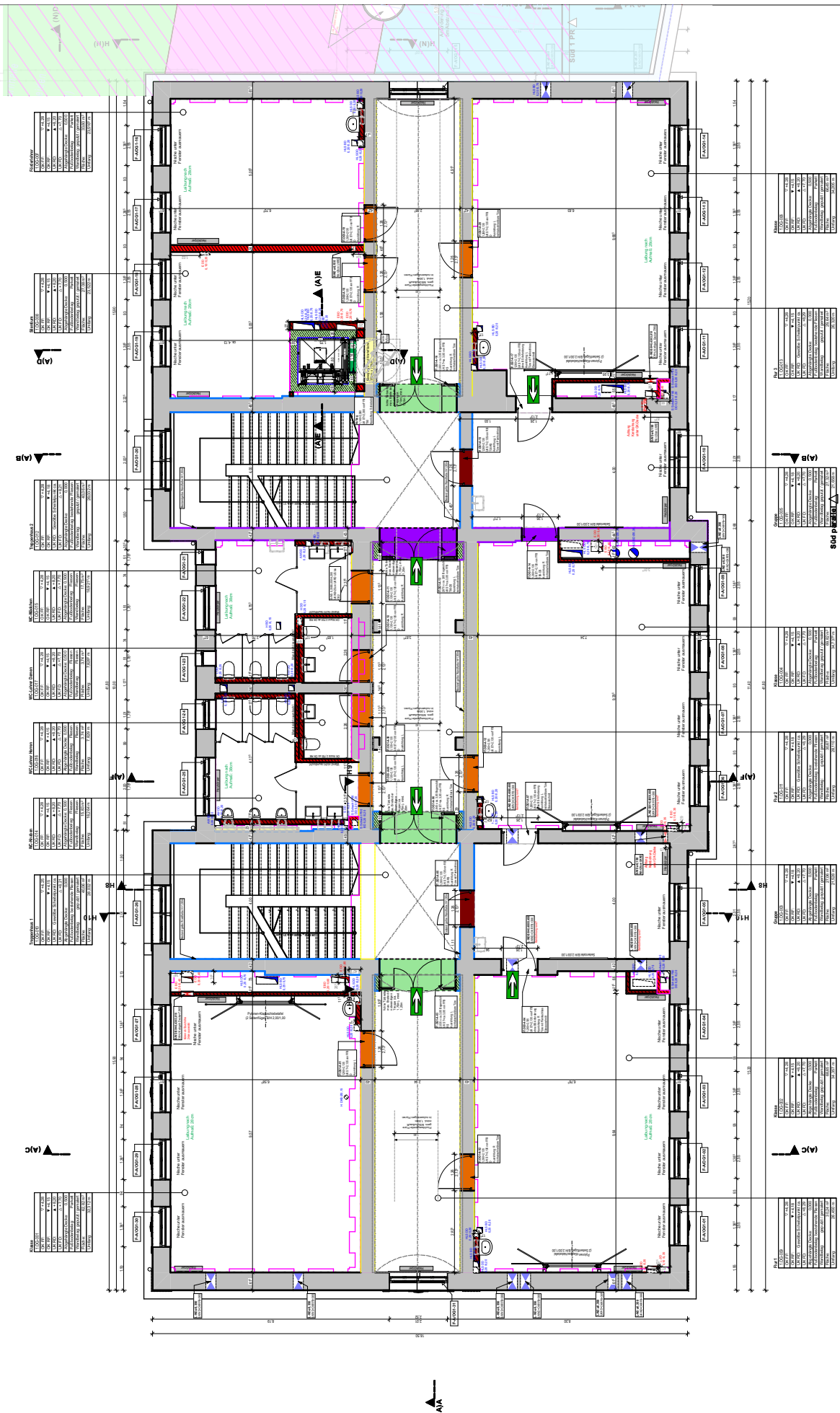
Stadt Vilshofen  
Stadtplatz 27  
94474 Vilshofen

### Anlage 06 Leichtmetallarbeiten Sanierung

Grundriss EG

M: ohne Maßstab





#### BAUVORHABEN:

Sanierung der Ritter-Tuschl-Schule  
mit Neubau einer Turnhalle und  
Anbau einer Ganztagsbetreuung  
94474 Vilshofen

#### AUFTRAGGEBER:

Stadt Vilshofen  
Stadtplatz 27  
94474 Vilshofen

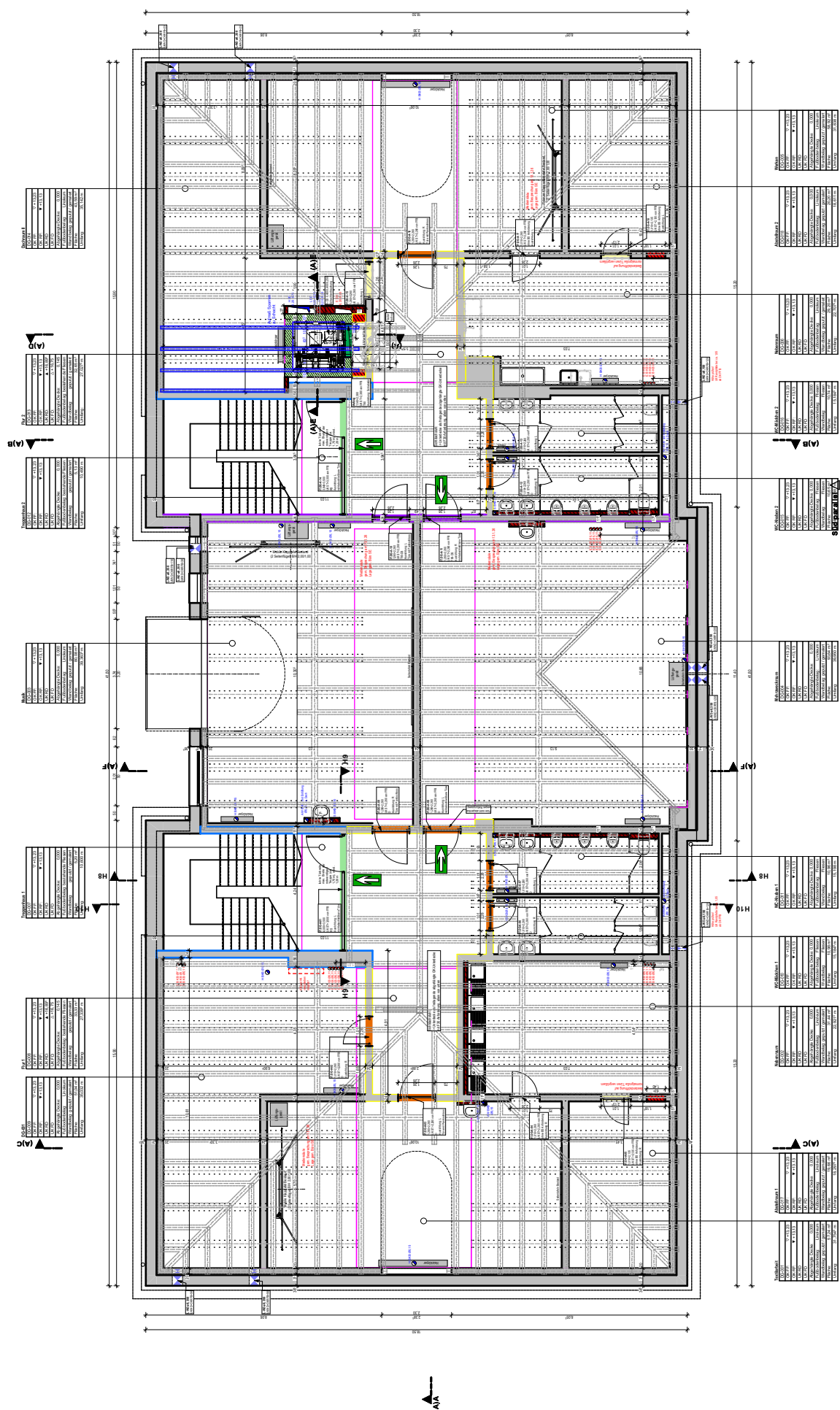
### Anlage 07 Leichtmetallarbeiten Sanierung

Grundriss OG1

M: ohne Maßstab







# BAUVORHABEN:

Sanierung der Ritter-Tuschl-Schule  
mit Neubau einer Turnhalle und  
Anbau einer Ganztagsbetreuung  
94474 Vilshofen

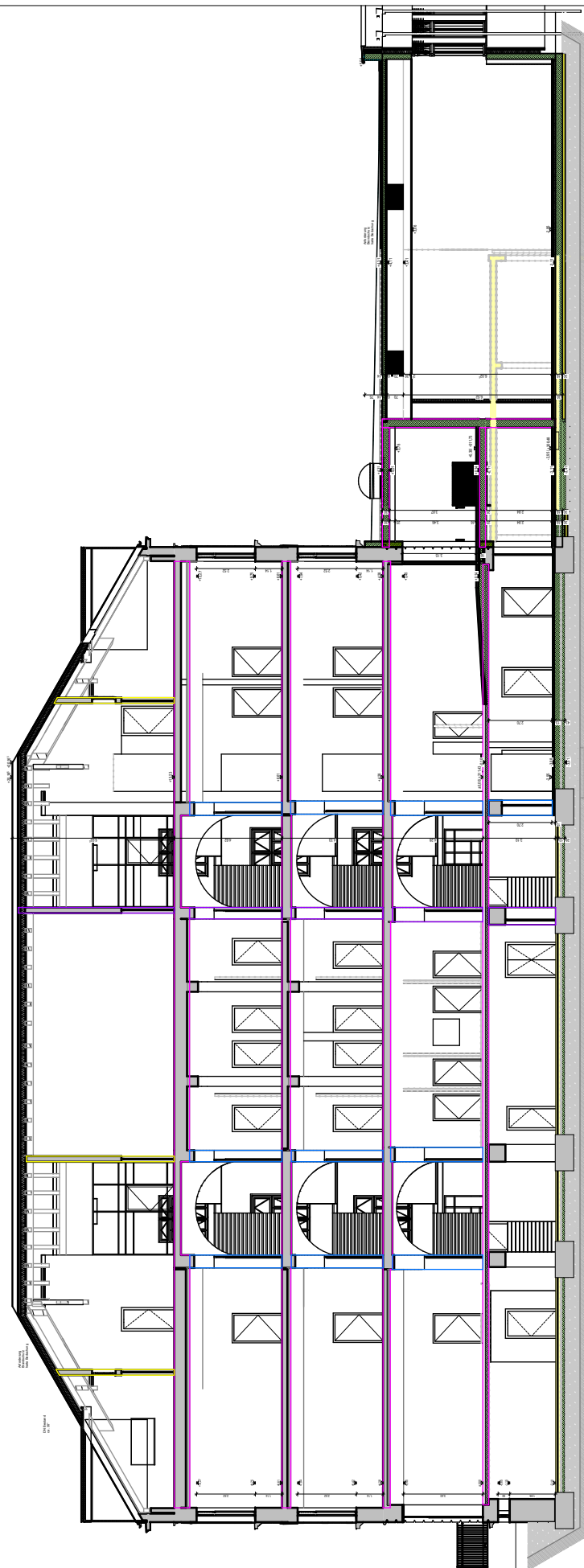
# AUFTRAGGEBER:

Stadt Vilshofen  
Stadtplatz 27  
94474 Vilshofen

# Anlage 09 Leichtmetallarbeiten Sanierung

Grundriss DG

M: ohne Maßstab



SCHNITT A  
ALTBAU / TURNHALLE NEU

#### BAUVORHABEN:

Sanierung der Ritter-Tuschl-Schule  
mit Neubau einer Turnhalle und  
Anbau einer Ganztagsbetreuung  
94474 Vilshofen

#### AUFTRAGGEBER:

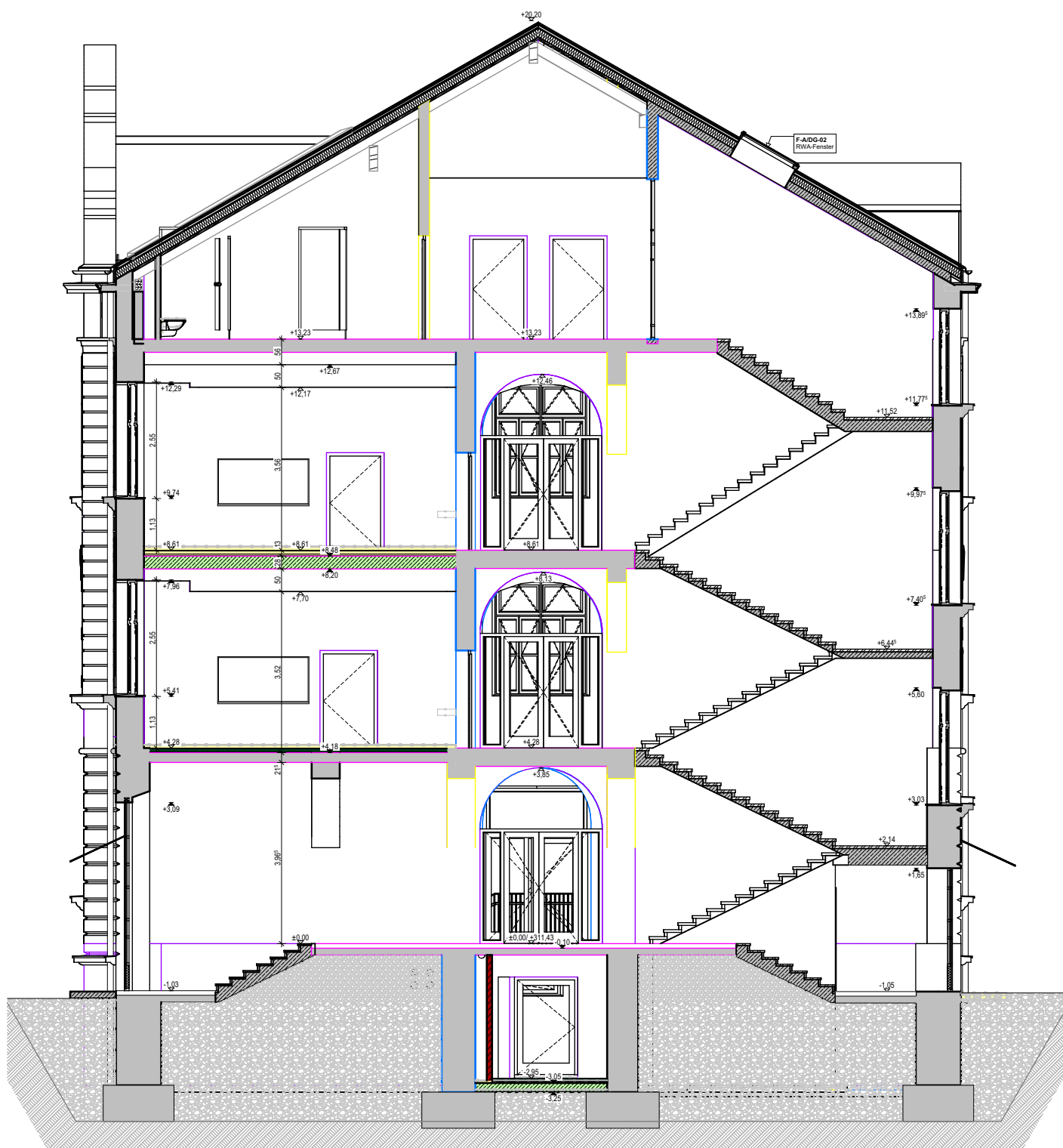
Stadt Vilshofen  
Stadtplatz 27  
94474 Vilshofen

#### Anlage 010 Leichtmetallarbeiten Sanierung

Schnitt A Altbau längs mit Übergang

M: ohne Maßstab





SNITT B  
TREPPENHAUS ALTBAU

**BAUVORHABEN:**

Sanierung der Ritter-Tuschl-Schule  
mit Neubau einer Turnhalle und  
Anbau einer Ganztagsbetreuung  
94474 Vilshofen

**AUFTRAGGEBER:**

Stadt Vilshofen  
Stadtplatz 27  
94474 Vilshofen

**Anlage 011**  
**Leichtmetallarbeiten Sanierung**

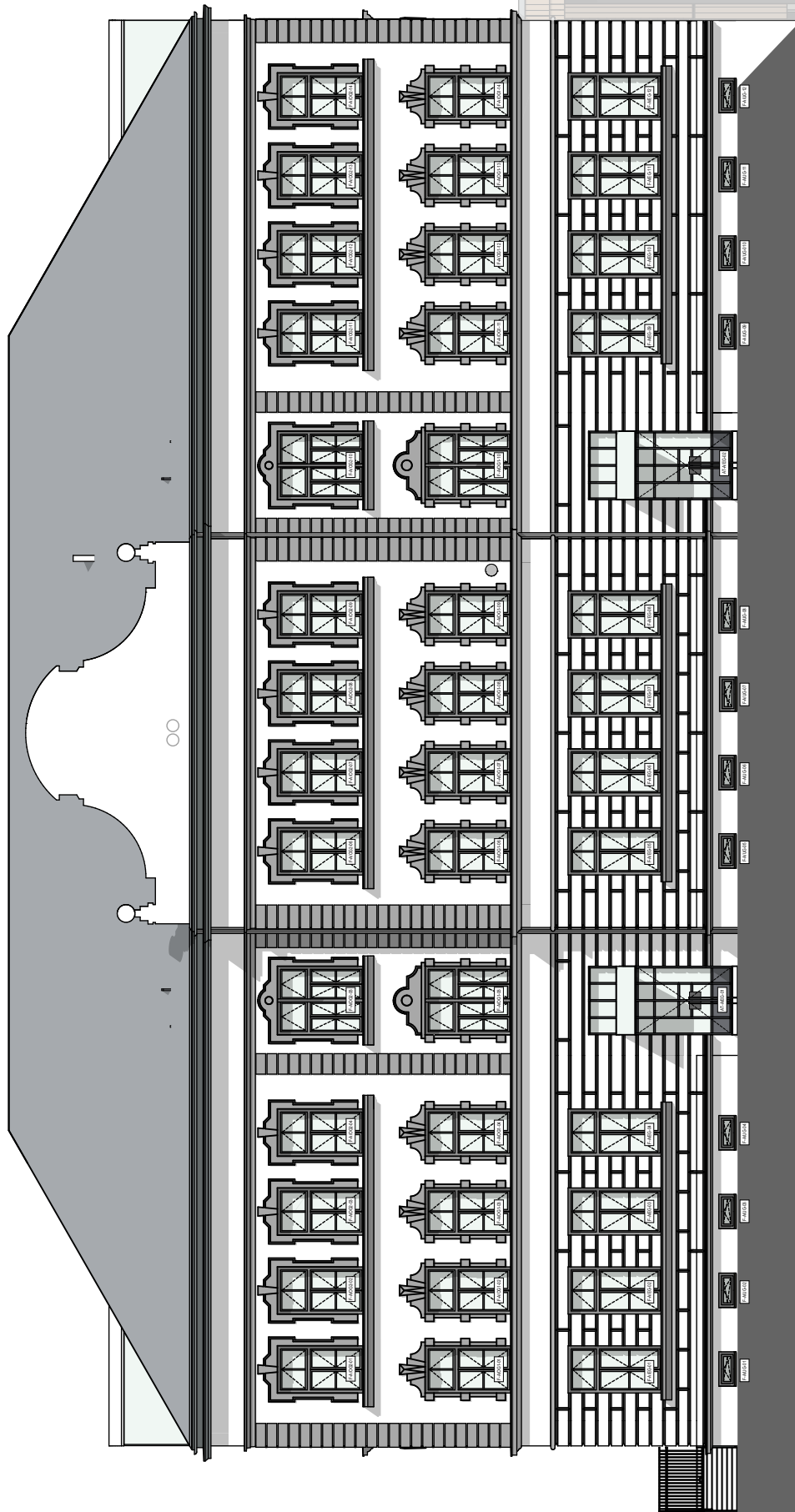
Schnitt B Altbau

M: ohne Maßstab





Neubau siehe Plan W 18 / N



ANSICHT ALTBAU SÜD

**BAUVORHABEN:**

Sanierung der Ritter-Tuschl-Schule  
mit Neubau einer Turnhalle und  
Anbau einer Ganztagsbetreuung  
94474 Vilshofen

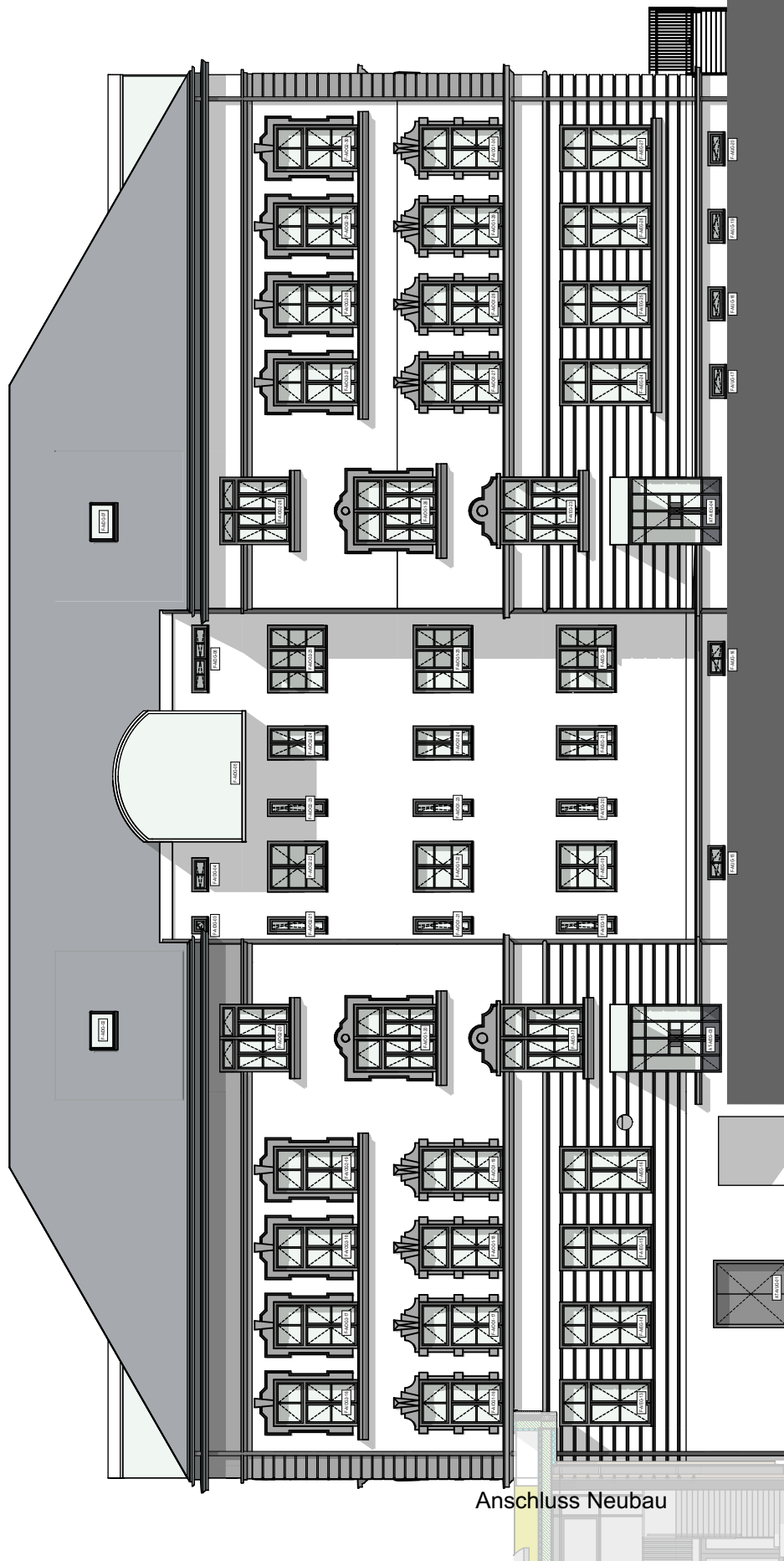
**AUFTRAGGEBER:**

Stadt Vilshofen  
Stadtplatz 27  
94474 Vilshofen

**Anlage 013**  
**Leichtmetallarbeiten Sanierung**

Ansicht Altbau Süd Bestand

M: ohne Maßstab



ANSICHT ALTBAU NORD

Anschluss Neubau

#### BAUVORHABEN:

Sanierung der Ritter-Tuschl-Schule  
mit Neubau einer Turnhalle und  
Anbau einer Ganztagsbetreuung  
94474 Vilshofen

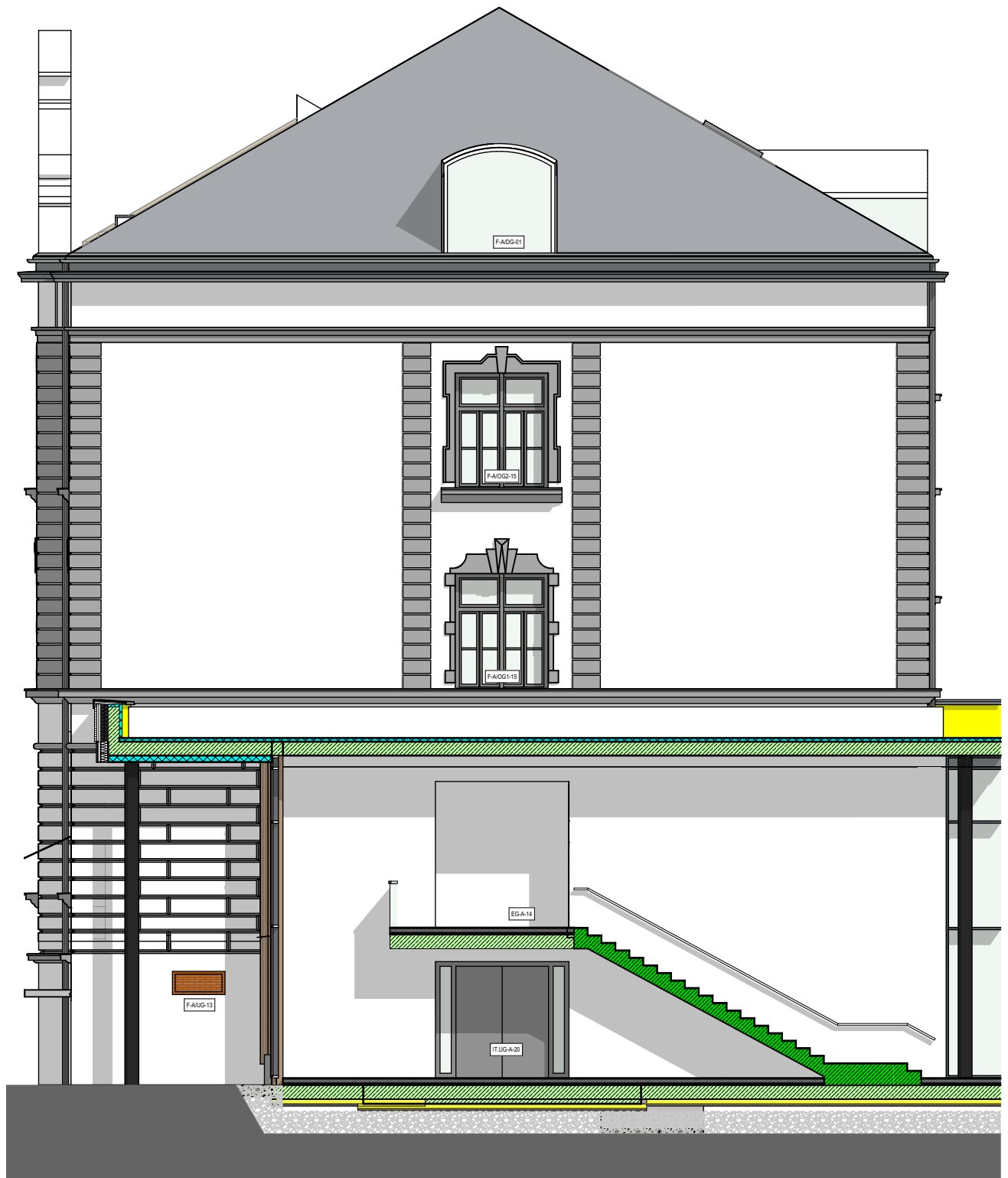
#### AUFTRAGGEBER:

Stadt Vilshofen  
Stadtplatz 27  
94474 Vilshofen

#### Anlage 014 Leichtmetallarbeiten Sanierung

Ansicht Altbau Nord Bestand

M: ohne Maßstab



ANSICHT ALTBAU OST

#### BAUVORHABEN:

Sanierung der Ritter-Tuschl-Schule  
mit Neubau einer Turnhalle und  
Anbau einer Ganztagsbetreuung  
94474 Vilshofen

#### AUFTRAGGEBER:

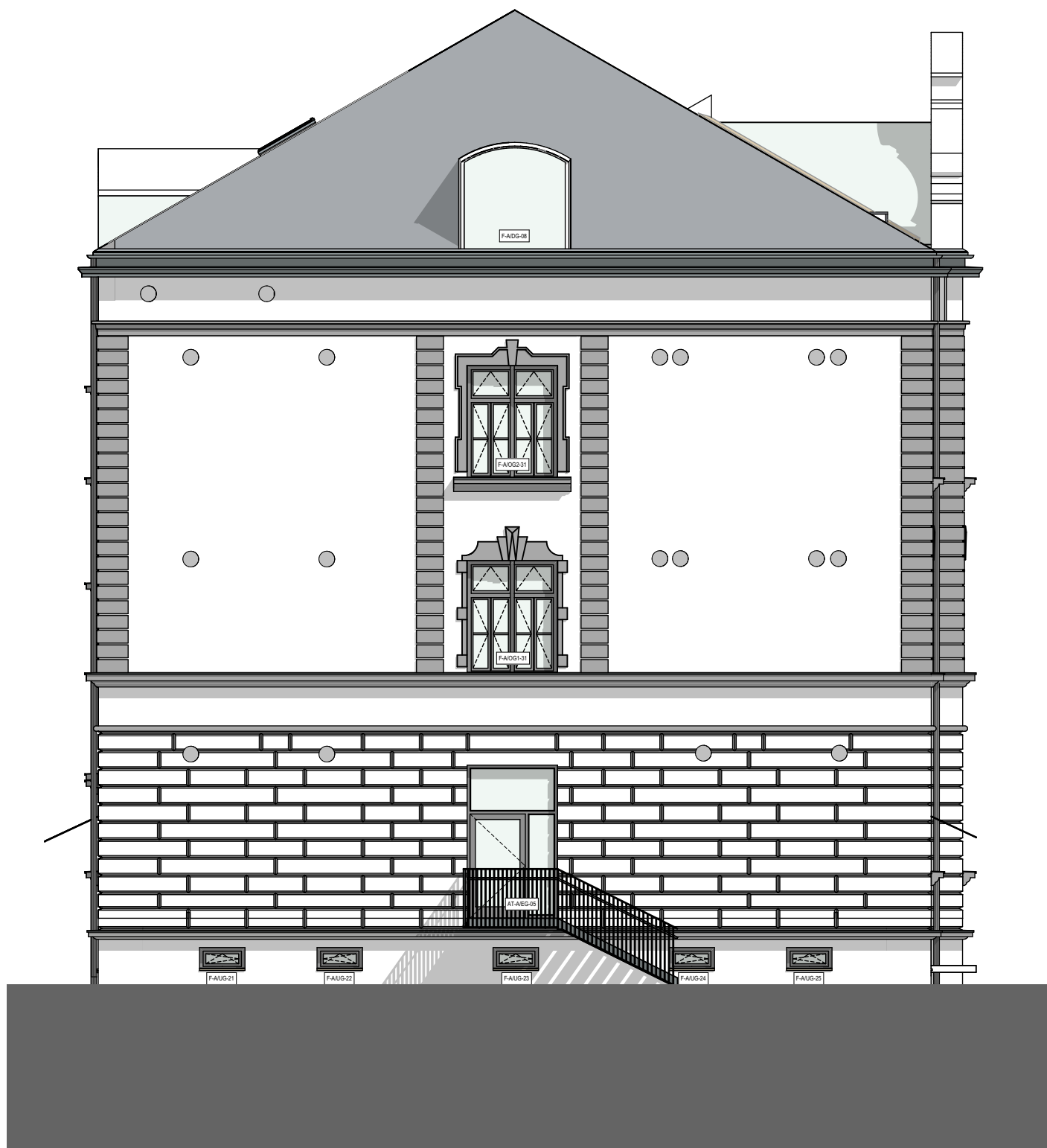
Stadt Vilshofen  
Stadtplatz 27  
94474 Vilshofen

#### Anlage 015 Leichtmetallarbeiten Sanierung

Ansicht Altbau Ost

M: ohne Maßstab





ANSICHT ALTBAU WEST

#### BAUVORHABEN:

Sanierung der Ritter-Tuschl-Schule  
mit Neubau einer Turnhalle und  
Anbau einer Ganztagsbetreuung  
94474 Vilshofen

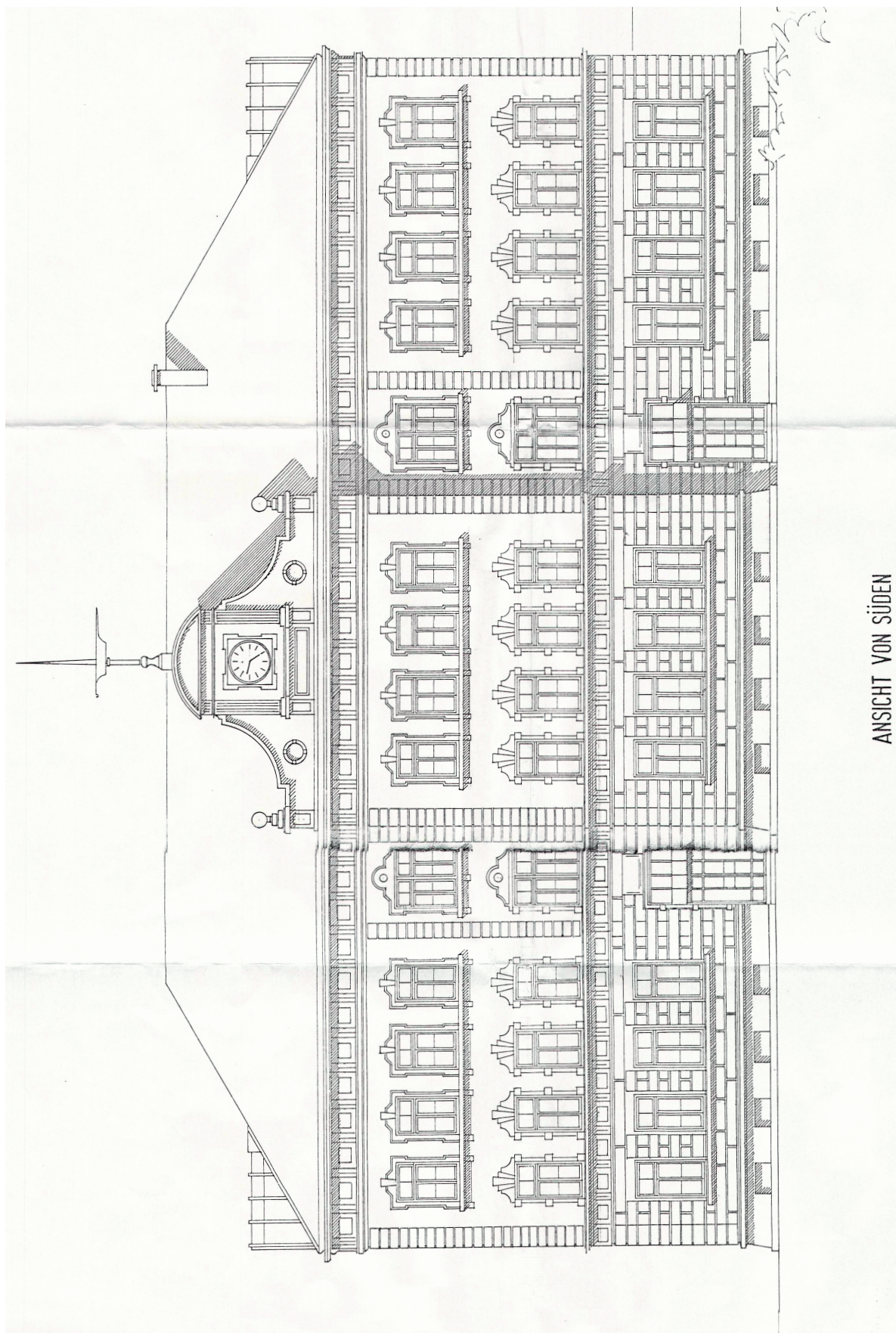
#### AUFTRAGGEBER:

Stadt Vilshofen  
Stadtplatz 27  
94474 Vilshofen

#### Anlage 016 Leichtmetallarbeiten Sanierung

Ansicht Altbau West

M: ohne Maßstab



ANSICHT VON SÜDEN

**BAUVORHABEN:**

Sanierung der Ritter-Tuschl-Schule  
mit Neubau einer Turnhalle und  
Anbau einer Ganztagsbetreuung  
94474 Vilshofen

**AUFTRAGGEBER:**

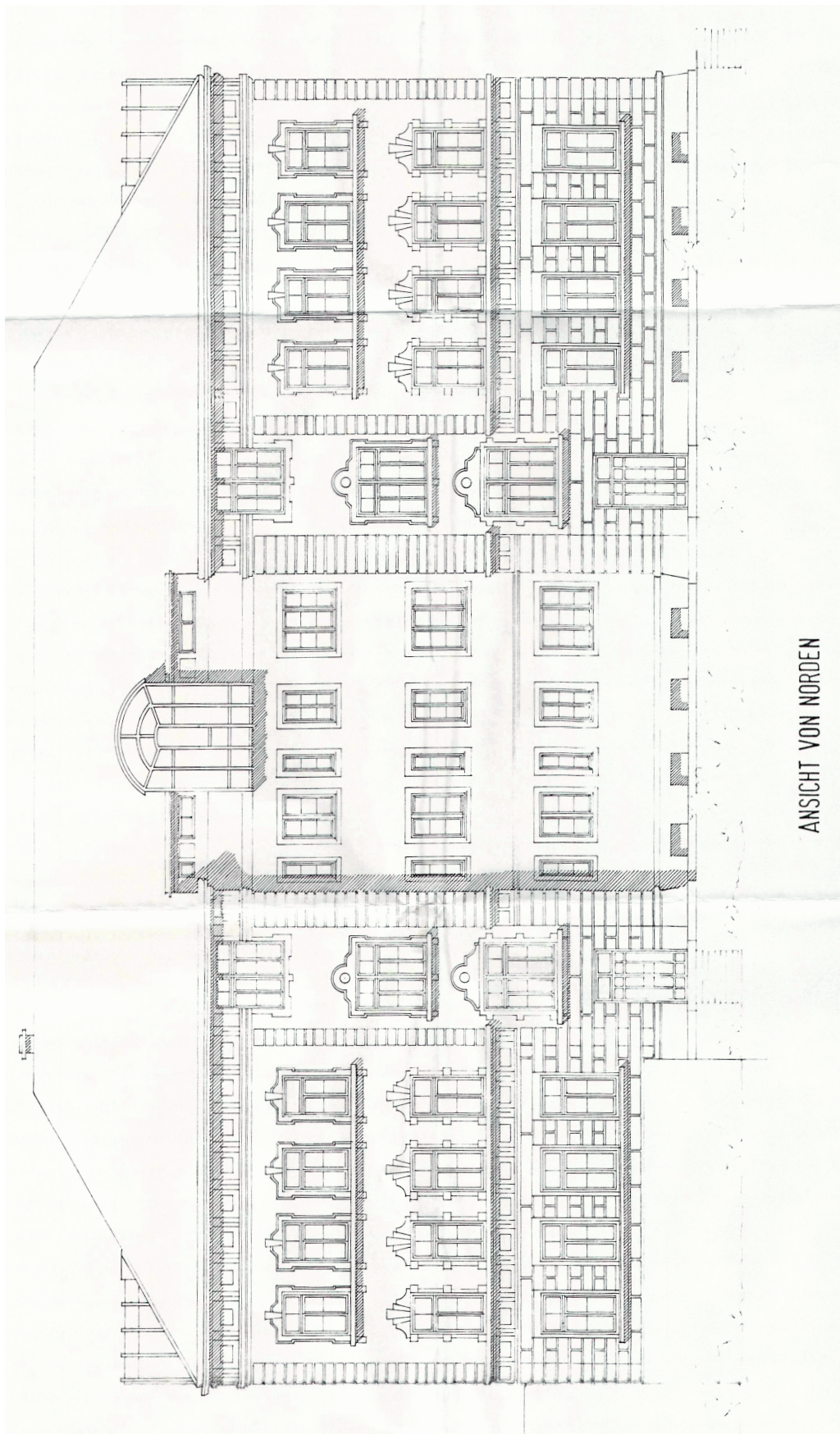
Stadt Vilshofen  
Stadtplatz 27  
94474 Vilshofen

**Anlage 017**  
**Leichtmetallarbeiten Sanierung**

Ansichten Bestand Süd

M: ohne Maßstab





#### BAUVORHABEN:

Sanierung der Ritter-Tuschl-Schule  
mit Neubau einer Turnhalle und  
Anbau einer Ganztagsbetreuung  
94474 Vilshofen

#### AUFTRAGGEBER:

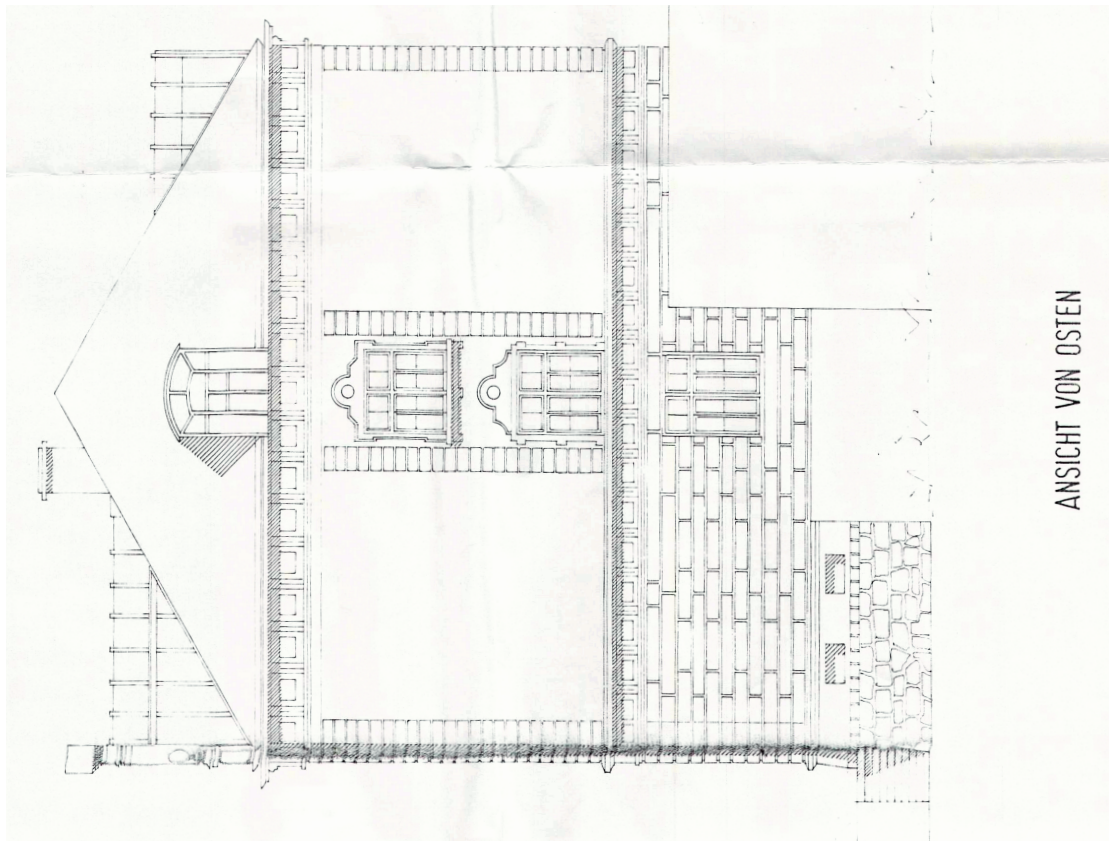
Stadt Vilshofen  
Stadtplatz 27  
94474 Vilshofen

#### Anlage 018 Leichtmetallarbeiten Sanierung

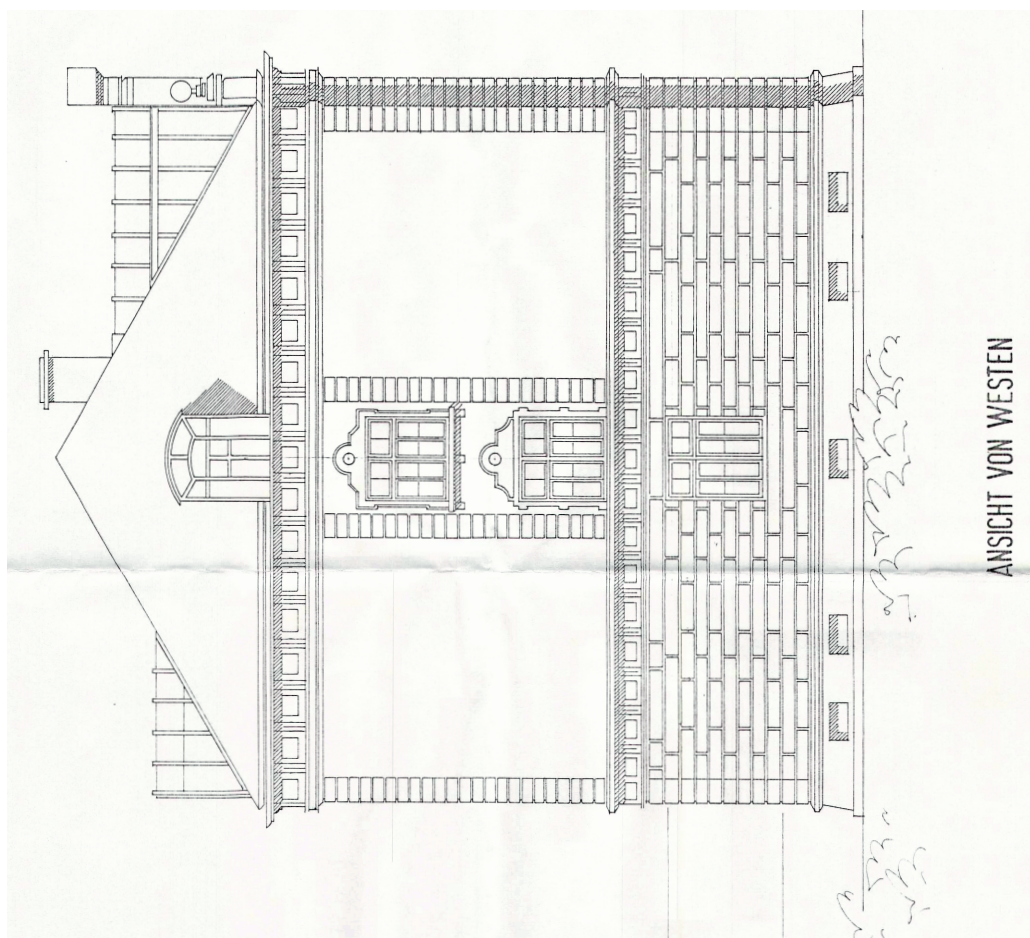
Ansichten Bestand Nord

M: ohne Maßstab





ANSICHT VON OSTEN



ANSICHT VON WESTEN

**BAUVORHABEN:**

Sanierung der Ritter-Tuschl-Schule  
mit Neubau einer Turnhalle und  
Anbau einer Ganztagsbetreuung  
94474 Vilshofen

**AUFTRAGGEBER:**

Stadt Vilshofen  
Stadtplatz 27  
94474 Vilshofen

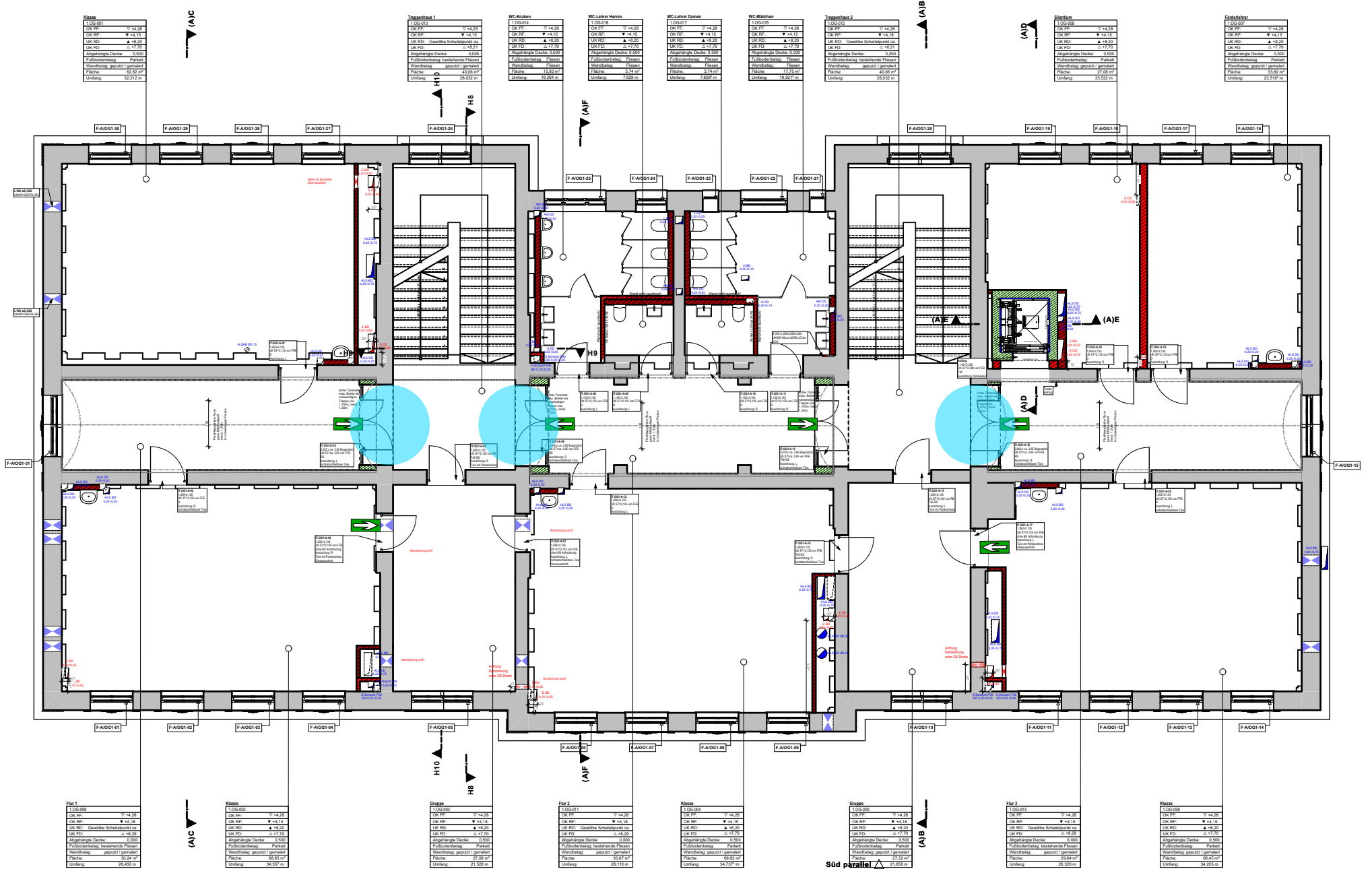
**Anlage 019**  
**Leichtmetallarbeiten Sanierung**

Ansichten Bestand Ost, West

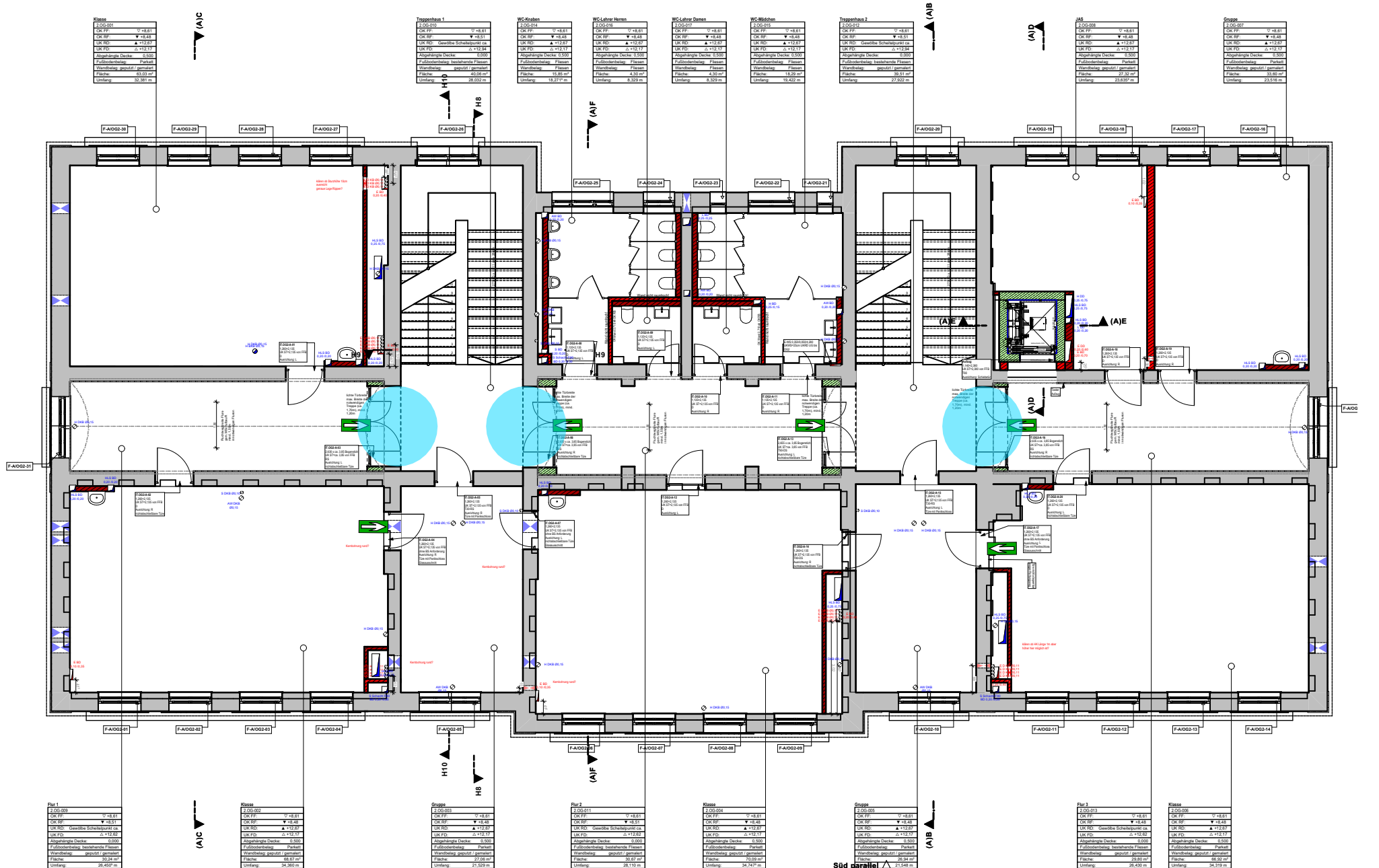
M: ohne Maßstab







Übersicht OG 1



Übersicht OG 2

BAUVORHABEN:

Sanierung der Ritter-Tuschl-Schule  
mit Neubau einer Turnhalle und  
Anbau einer Ganztagsbetreuung  
94474 Vilshofen

AUFTRAGGEBER:

Stadt Vilshofen  
Stadtplatz 27  
94474 Vilshofen

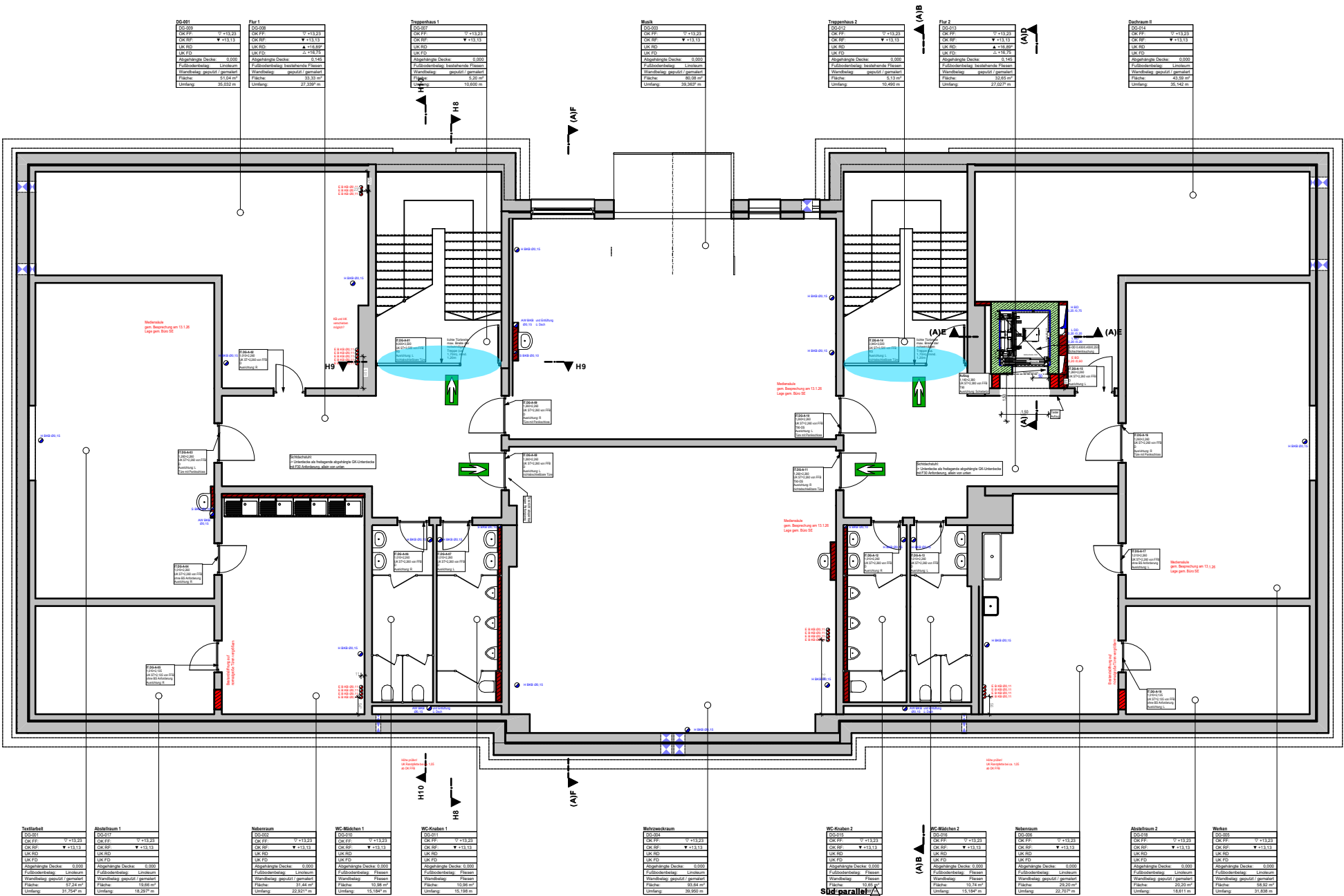
Anlage 021

Leichtmetallarbeiten Sanierung

Übersichten OG1 und OG2

M: ohne Maßstab





# Übersicht DG

## BAUVORHABEN:

Sanierung der Ritter-Tuschl-Schule  
mit Neubau einer Turnhalle und  
Anbau einer Ganztagsbetreuung  
94474 Vilshofen

## AUFTRAGGEBER:

Stadt Vilshofen  
Stadtplatz 27  
94474 Vilshofen

## Anlage 022 Leichtmetallarbeiten Sanierung

Übersichten DG M: ohne Maßstab

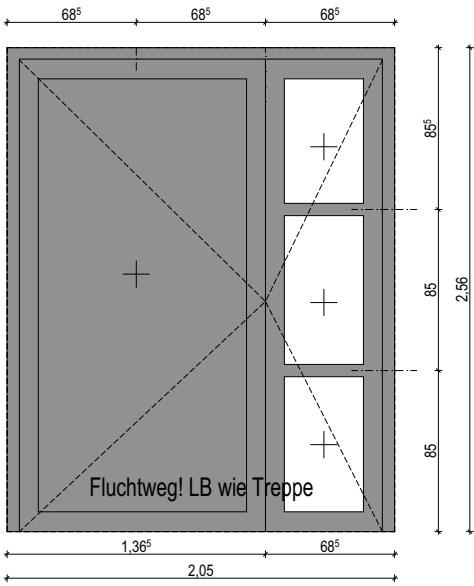
Ansicht Nord  
AT-A/EG-04, AT-A/EG-03

Anzahl: 2 Stück

U-Wert: 1,3 W/m²K  
keine Schallschutzanforderung

1 Stück Notausgangstüre 2-flügelig DIN EN 179  
Gehflügel mit Blechpaneelfüllung  
(flügelüberdeckend innen und außen)  
Standflügel mit 3 Stück Festverglasungen

Fluchtweg  
Vollpanik, Panikfunktion E  
nach außen öffnend  
OTS  
Knopf - Drücker  
Mehrfachverriegelung  
vorbereitet für bauseitige Schließanlage mit elektronischem  
Zylinder (Drücker und PZ-Rosette Gewerk Leichtmetallarbeiten)  
Selbstverriegelnde Türe  
Fingerklemmschutz



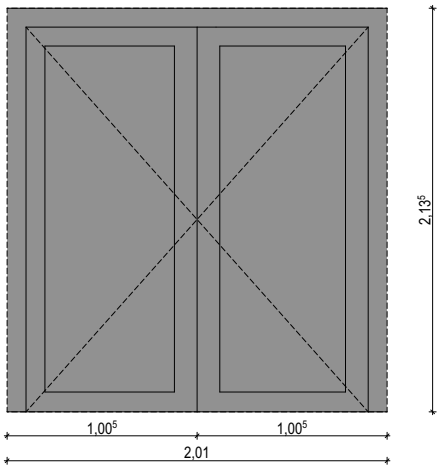
Ansicht Nord  
AT-A/UG-01

Anzahl: 1 Stück

U-Wert: 1,3 W/m²K  
keine Schallschutzanforderung

1 Stück Außentüre 2-flügelig  
mit Paneelfüllung (Blechpaneel), (flügelüberdeckend außen)

nach innen öffnend  
OTS mit Rastfeststellung  
Drücker - Drücker  
Mehrfachverriegelung  
vorbereitet für bauseitige Schließanlage mit elektronischem  
Zylinder (Drücker und PZ-Rosette Gewerk Leichtmetallarbeiten)  
Selbstverriegelnde Türe  
Fingerklemmschutz



<b>BAUVORHABEN:</b>  Sanierung der Ritter-Tuschl-Schule mit Neubau einer Turnhalle und Anbau einer Ganztagsbetreuung 94474 Vilshofen	<b>AUFTRAGGEBER:</b>  Stadt Vilshofen Stadtplatz 27 94474 Vilshofen	<b>Anlage 023</b> <b>Leichtmetallarbeiten Sanierung</b>	
		Außen Türelemente 1	M: ohne Maßstab
		S 23/31	

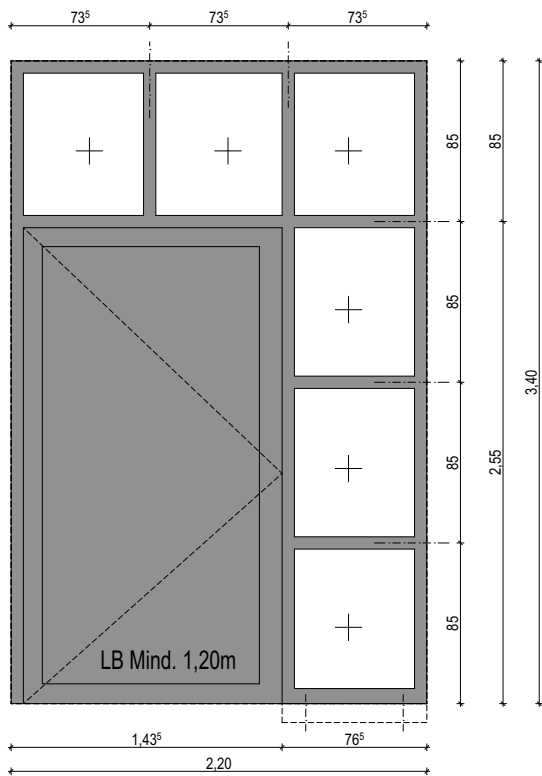
Ansicht West  
AT-A/EG-05

Anzahl: 1 Stück

U-Wert: 1,3 W/m²K  
keine Schallschutzanforderung

- 1 Stück Notausgangstüre 1-flügelig DIN EN 179 mit Blechpaneelfüllung (flügelüberdeckend innen und außen)
- 3 Stück festverglastes Oberlicht
- 3 Stück festverglastes Seitenteil

Fluchtweg  
Panikfunktion E  
nach außen öffnend  
OTS  
Knopf - Drücker  
Mehrfachverriegelung  
vorbereitet für bauseitige Schließanlage mit elektronischem Zylinder (Drücker und PZ-Rosette Gewerk Leichtmetallarbeiten)  
Selbstverriegelnde Türe  
Fingerklemmschutz  
Hülsenbefestigung unten als Zulage



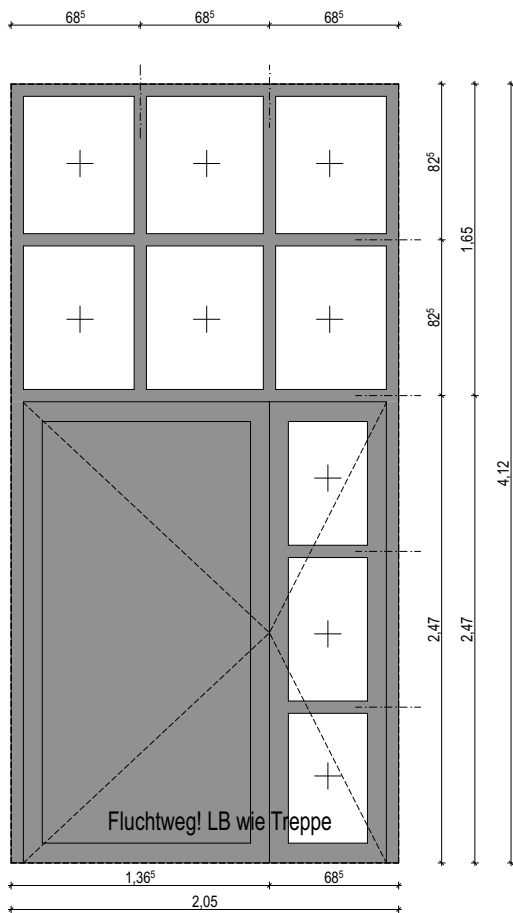
Ansicht Süd  
AT-A/EG-01, AT-A/EG-02

Anzahl: 2 Stück

U-Wert: 1,3 W/m²K  
keine Schallschutzanforderung

- 1 Stück Notausgangstüre 2-flügelig DIN EN 179
- Gehflügel mit Blechpaneelfüllung (flügelüberdeckend innen und außen)
- Standflügel mit 3 Stück Festverglasungen
- 6 Stück festverglastes Oberlicht

Fluchtweg  
Vollpanik, Panikfunktion E  
nach außen öffnend  
OTS  
Knopf - Drücker  
Mehrfachverriegelung  
vorbereitet für bauseitige Schließanlage mit elektronischem Zylinder (Drücker und PZ-Rosette Gewerk Leichtmetallarbeiten)  
Selbstverriegelnde Türe  
Fingerklemmschutz



BAUVORHABEN:

Sanierung der Ritter-Tuschl-Schule  
mit Neubau einer Turnhalle und  
Anbau einer Ganztagsbetreuung  
94474 Vilshofen

AUFTRAGGEBER:

Stadt Vilshofen  
Stadtplatz 27  
94474 Vilshofen

Anlage 024  
Leichtmetallarbeiten Sanierung

Außen Türelemente 2

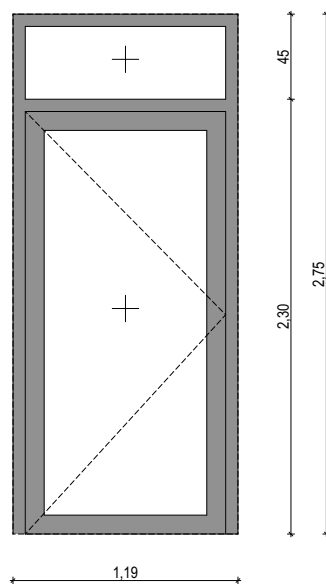
M: ohne Maßstab

Treppenhaus 1 und 2, UG  
IT.UG-A-11, IT.UG-A-15

Anzahl: 2 Stück

RS Rauchschutztüren gem. DIN 18095  
1 Stück Türelement 1-flügelig  
1 Stück festverglastes Oberlicht

Fluchtweg  
Panikfunktion B  
OTS  
Drücker - Drücker  
keine Offenhaltung  
nichtabschließbar, rauchdichte- und selbstschließende Türen  
Fingerklemmschutz  
mit Anschlußleiste unten

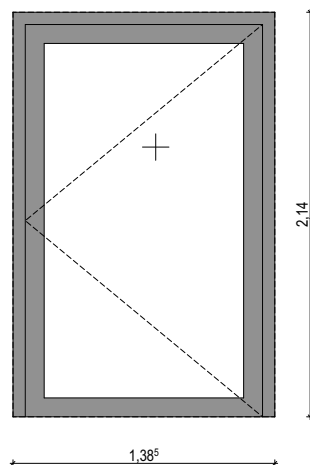


Treppenhaus 2, UG  
IT.UG-A-14

Anzahl: 1 Stück DIN L

Brandschutztüre T90-DS  
1 Stück Türelement 1-flügelig

Fluchtweg  
Panikfunktion B  
OTS  
Drücker - Drücker  
keine Offenhaltung  
feuerbeständige, dicht- und selbstschließende Türe  
Fingerklemmschutz  
mit Anschlußleiste unten



**BAUVORHABEN:**

Sanierung der Ritter-Tuschl-Schule  
mit Neubau einer Turnhalle und  
Anbau einer Ganztagsbetreuung  
94474 Vilshofen

**AUFTRAGGEBER:**

Stadt Vilshofen  
Stadtplatz 27  
94474 Vilshofen

**Anlage 025  
Leichtmetallarbeiten Sanierung**

Innentürelemente UG Teil 1

M: ohne Maßstab

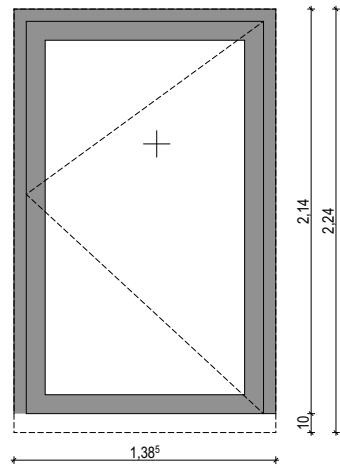


Treppenhaus 2, UG  
IT.UG-A-16

Anzahl: 1 Stück DIN L

RS Rauchschutztüren gem. DIN 18095  
1 Stück Türelement 2-flügelig

Fluchtweg  
Panikfunktion B  
OTS  
Drücker - Drücker  
mit Offenhaltung als Zulage  
nichtabschließbar, rauchdichte- und selbstschließende Türe  
Fingerklemmschutz  
mit Anschlußleiste unten

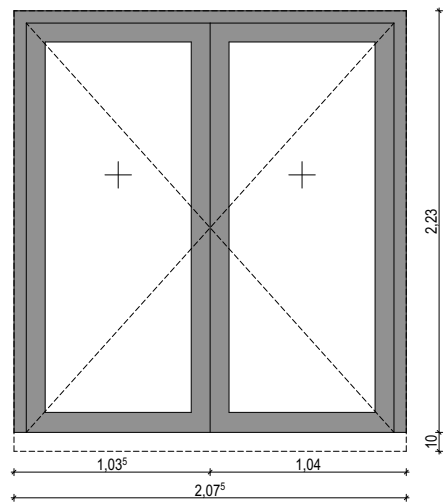


Flur 3, UG Übergang zum Neubau  
IT.UG-A-20

Anzahl: 1 Stück

Brandschutztüre T30-RS  
1 Stück Türelement 2-flügelig

Fluchtweg in beide Richtungen  
Panikfunktion B  
OTS  
Drücker - Drücker  
mit Offenhaltung, Fluchttürsteuerung, Motorschloß  
feuerhemmende, rauchdichte- und selbstschließende Türe  
Fingerklemmschutz  
mit Anschlußleiste unten



**BAUVORHABEN:**

Sanierung der Ritter-Tuschl-Schule  
mit Neubau einer Turnhalle und  
Anbau einer Ganztagsbetreuung  
94474 Vilshofen

**AUFTRAGGEBER:**

Stadt Vilshofen  
Stadtplatz 27  
94474 Vilshofen

**Anlage 026  
Leichtmetallarbeiten Sanierung**

Innentürelemente UG Teil 2

M: ohne Maßstab

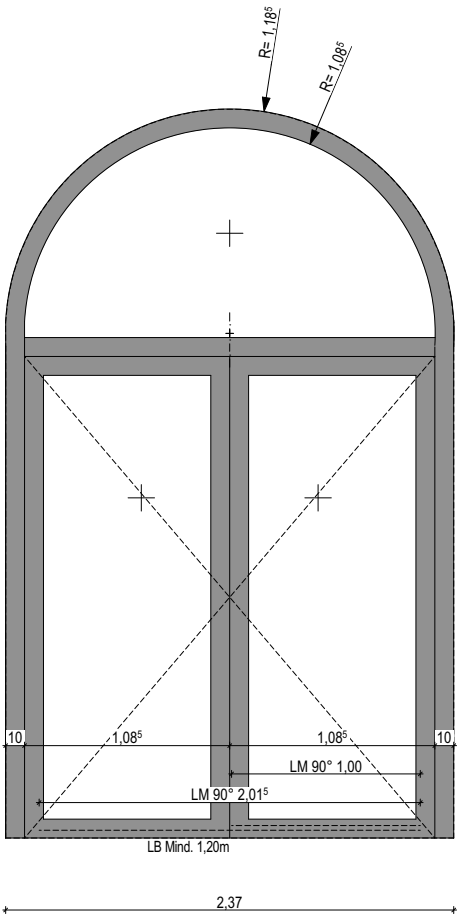
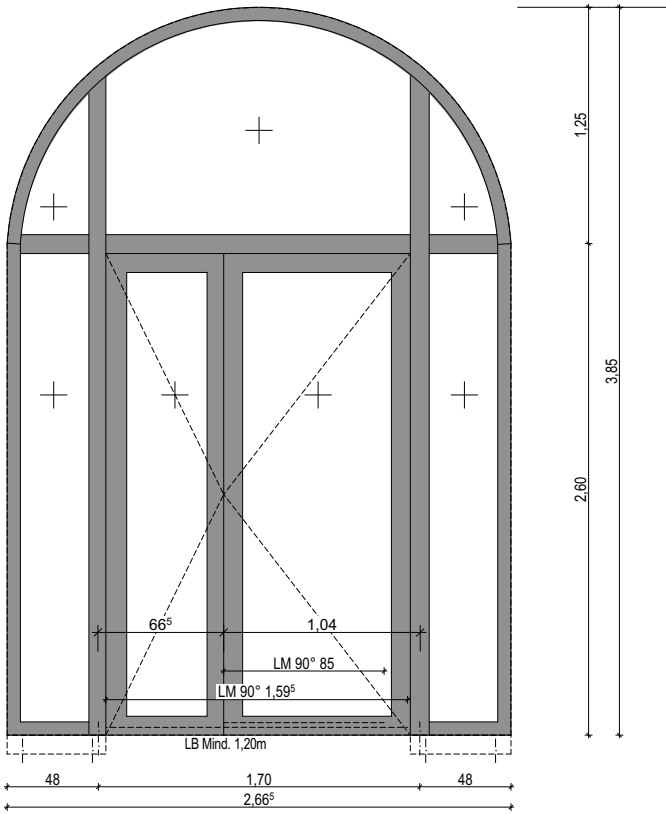
Treppenhaus 1 und 2, EG  
EG-A-04, EG-A-11

Anzahl: 2 Stück

RS Rauchschutztüren gem. DIN 18095  
1 Stück Türelement 2-flügelig  
3 Stück festverglastes Oberlicht gebogen  
2 Stück festverglaste Seitenteile

Fluchtweg  
Panikfunktion B  
OTS  
Drücker - Drücker  
mit Offenhaltung  
nichtabschließbare, rauchdichte- und selbstschließende Türe  
Fingerklemmschutz  
Hülsenbefestigung unten als Zulage

Einbau in Bestandsbogen nach Aufmaß



Treppenhaus 1, EG  
EG-A-03

Anzahl: 1 Stück

RS Rauchschutztüren gem. DIN 18095  
1 Stück Türelement 2-flügelig  
1 Stück festverglastes Oberlicht gebogen

Fluchtweg  
Panikfunktion B  
OTS  
Drücker - Drücker  
mit Offenhaltung  
nichtabschließbare, rauchdichte- und selbstschließende Türe  
Fingerklemmschutz

Einbau in Bestandsbogen nach Aufmaß

BAUVORHABEN:

Sanierung der Ritter-Tuschl-Schule  
mit Neubau einer Turnhalle und  
Anbau einer Ganztagsbetreuung  
94474 Vilshofen

AUFTRAGGEBER:

Stadt Vilshofen  
Stadtplatz 27  
94474 Vilshofen

Anlage 027  
Leichtmetallarbeiten Sanierung

Innentürelemente EG Teil 1

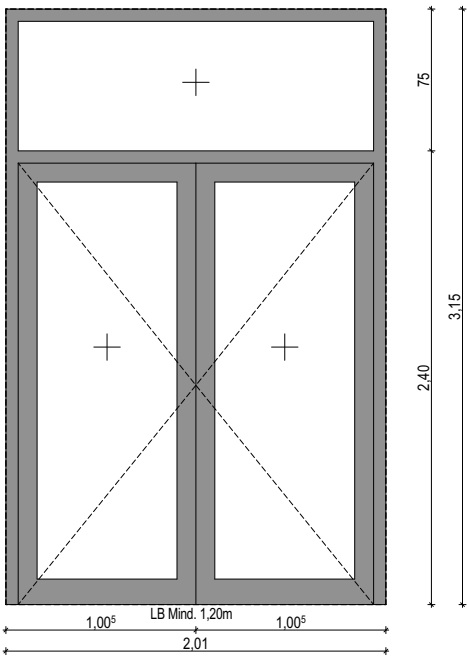
M: ohne Maßstab

Flur 3, EG Übergang zum Neubau  
EG-A-14

Anzahl: 1 Stück

Brandschutztüre T30-RS  
1 Stück Türelement 2-flügelig  
1 Stück Oberlicht festverglast

Fluchtweg in beide Richtungen  
Panikfunktion B  
OTS  
Drücker - Drücker  
mit Offenhaltung, Fluchttürsteuerung, Motorschloß  
feuerhemmende, rauchdichte- und selbstschließende Türe  
Fingerklemmschutz



**BAUVORHABEN:**

Sanierung der Ritter-Tuschl-Schule  
mit Neubau einer Turnhalle und  
Anbau einer Ganztagsbetreuung  
94474 Vilshofen

**AUFTRAGGEBER:**

Stadt Vilshofen  
Stadtplatz 27  
94474 Vilshofen

**Anlage 028**  
**Leichtmetallarbeiten Sanierung**

Innentürelemente EG Teil 2 M: ohne Maßstab

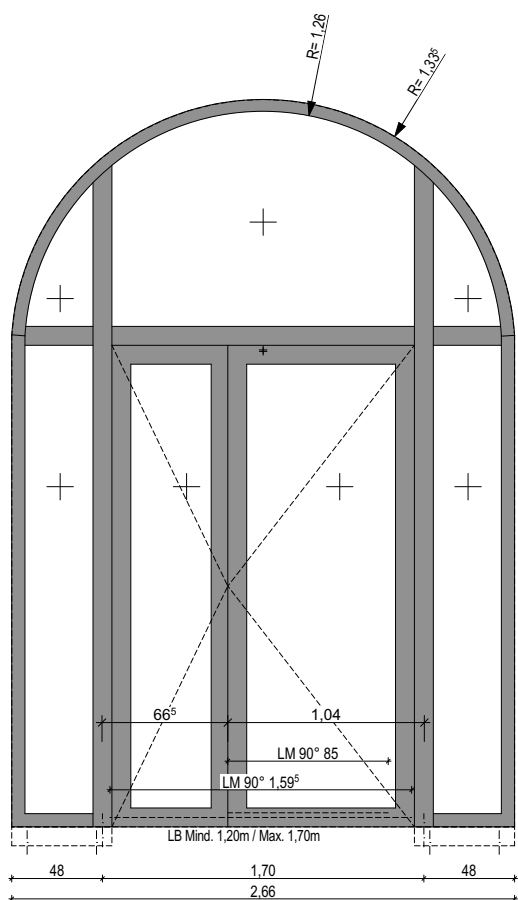
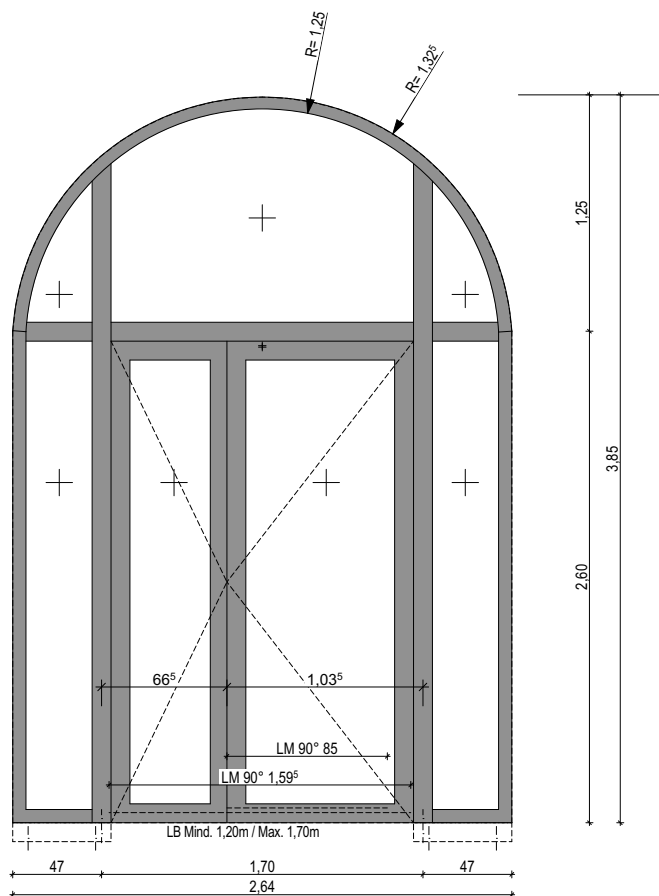
Treppenhaus 1, OG1  
OG1-A-03, OG1-A-06

Anzahl: 2 Stück

RS Rauchschutztüren gem. DIN 18095  
1 Stück Türelement 2-flügelig  
3 Stück festverglastes Oberlicht gebogen  
2 Stück festverglaste Seitenteile

Fluchtweg  
Panikfunktion B  
OTS  
Drücker - Drücker  
mit Offenhaltung  
nichtabschließbare, rauchdichte- und selbstschließende Türe  
Fingerklemmschutz  
Hülsenbefestigung unten als Zulage

Einbau in Bestandsbogen nach Aufmaß



Treppenhaus 2, OG1  
OG1-A-16

Anzahl: 1 Stück

RS Rauchschutztüren gem. DIN 18095  
1 Stück Türelement 2-flügelig  
3 Stück festverglastes Oberlicht gebogen  
2 Stück festverglaste Seitenteile

Fluchtweg  
Panikfunktion B  
OTS  
Drücker - Drücker  
mit Offenhaltung  
nichtabschließbare, rauchdichte- und selbstschließende Türe  
Fingerklemmschutz  
Hülsenbefestigung unten als Zulage

Einbau in Bestandsbogen nach Aufmaß

#### BAUVORHABEN:

Sanierung der Ritter-Tuschl-Schule  
mit Neubau einer Turnhalle und  
Anbau einer Ganztagsbetreuung  
94474 Vilshofen

#### AUFTRAGGEBER:

Stadt Vilshofen  
Stadtplatz 27  
94474 Vilshofen

#### Anlage 029 Leichtmetallarbeiten Sanierung

Innentürelemente OG 1

M: ohne Maßstab

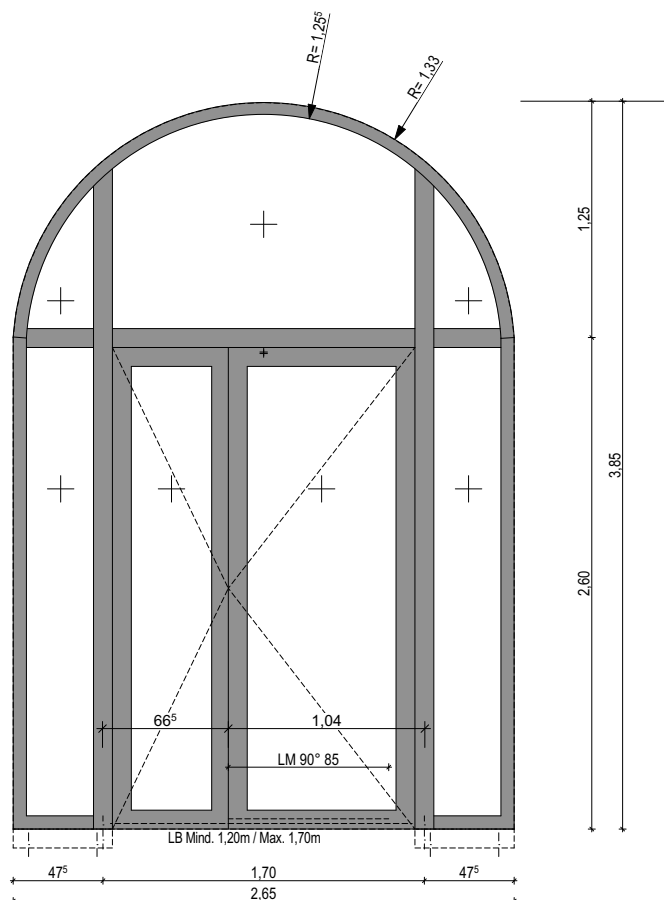
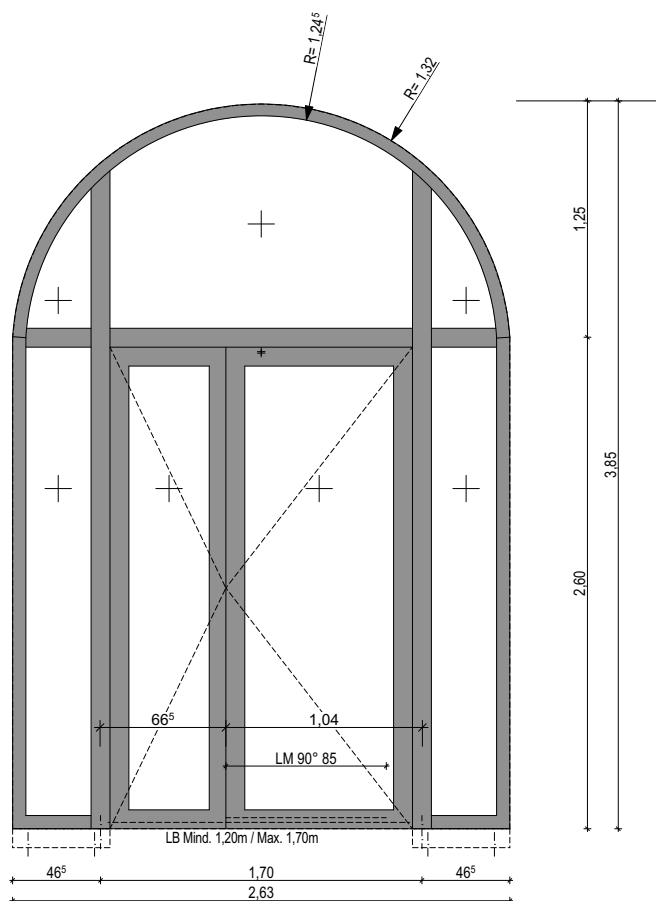
Treppenhaus 1, OG2  
OG2-A-03

Anzahl: 1 Stück

RS Rauchschutztüren gem. DIN 18095  
1 Stück Türelement 2-flügelig  
3 Stück festverglastes Oberlicht gebogen  
2 Stück festverglaste Seitenteile

Fluchtweg  
Panikfunktion B  
OTS  
Drücker - Drücker  
mit Offenhaltung  
nichtabschließbare, rauchdichte- und selbstschließende Türe  
Fingerklemmschutz  
Hülsenbefestigung unten als Zulage

Einbau in Bestandsbogen nach Aufmaß



Treppenhaus 1 und 2, OG2  
OG2-A-06, OG2-A-16

Anzahl: 2 Stück

RS Rauchschutztüren gem. DIN 18095  
1 Stück Türelement 2-flügelig  
3 Stück festverglastes Oberlicht gebogen  
2 Stück festverglaste Seitenteile

Fluchtweg  
Panikfunktion B  
OTS  
Drücker - Drücker  
mit Offenhaltung  
nichtabschließbare, rauchdichte- und selbstschließende Türe  
Fingerklemmschutz  
Hülsenbefestigung unten als Zulage

Einbau in Bestandsbogen nach Aufmaß

#### BAUVORHABEN:

Sanierung der Ritter-Tuschl-Schule  
mit Neubau einer Turnhalle und  
Anbau einer Ganztagsbetreuung  
94474 Vilshofen

#### AUFTRAGGEBER:

Stadt Vilshofen  
Stadtplatz 27  
94474 Vilshofen

#### Anlage 030 Leichtmetallarbeiten Sanierung

Innentürelemente OG 2

M: ohne Maßstab

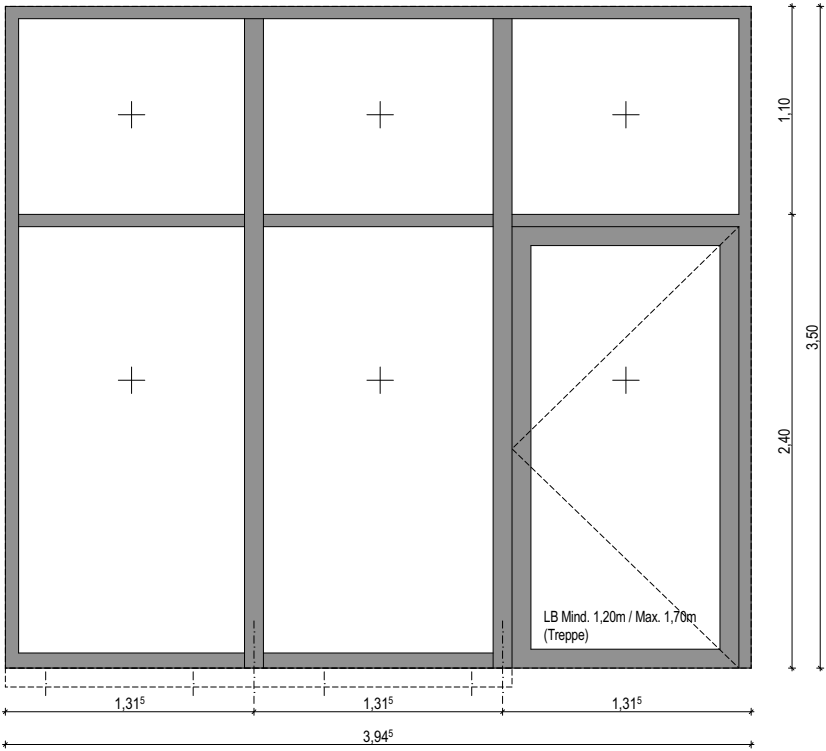


Treppenhaus 1 und 2, EG  
DG-A-01, DG-A-14

Anzahl: 2 Stück

RS Rauchschutztüren gem. DIN 18095  
1 Stück Türelement 1-flügelig  
3 Stück Oberlicht festverglast  
2 Stück Seitenteil festverglast

Fluchtweg  
Panikfunktion B  
OTS  
Drücker - Drücker  
mit Offenhaltung  
nichtabschließbare, rauchdichte- und selbstschließende Türe  
Fingerklemmschutz  
Hülsenbefestigung unten als Zulage



**BAUVORHABEN:**

Sanierung der Ritter-Tuschl-Schule  
mit Neubau einer Turnhalle und  
Anbau einer Ganztagsbetreuung  
94474 Vilshofen

**AUFTRAGGEBER:**

Stadt Vilshofen  
Stadtplatz 27  
94474 Vilshofen

**Anlage 031**  
**Leichtmetallarbeiten Sanierung**

Innentürelemente DG

M: ohne Maßstab